



**LAS Goričko**  
LOKALNA AKCIJSKA SKUPINA

SKUPNA  
KMETIJSKA  
POLITIKA

PROGRAM  
RAZVOJA  
PODEŽELJA  
Evropski kmetijski sklad za razvoj podeželja: Evropa investira v podeželje

EVROPSKA UNIJA  
EVROPSKI SKLAD ZA  
REGIONALNI RAZVOJ  
NALOŽBA V VAŠO PRIHODNOST

DELAVNICA

# OKOLJSKE IN PODNEBNE REŠITVE, OVE IN URE

JASMIN KUKEC, *LAS Goričko*

GRAD, 18. 05. 2023

TEMATSKA DELAVNICA

# Okoljske in podnebne rešitve, OVE in URE

**Petek, 19. 5. 2023, ob 12:00 uri, na sedežu Javnega zavoda  
Krajinski park Goričko, Grad 191, 9264 Grad**

## PREDVIDENA VSEBINA DELAVNIC:

- Okoljske in podnebne rešitve na podeželju
- Varovanje naravne in kulturne dediščine
- Spodbujanje rabe obnovljivih virov in učinkovite rabe energije na podeželju
- Prilagajanje podnebnim spremembam in krepitev inovativnih pristopov upravljanja z naravnimi viri
- Sanacija in revitalizacija degradiranih območij
- Zmanjševanje ostankov hrane
- Zmanjševanje ogljičnega odtisa
- Skrb za biodiverzitetu
- Zmanjševanje odpadkov – ponovna raba, reciklaža, second hand

## PREDVIDENI UDELEŽENCI:

*KP Goričko, LEA Pomurje, nevladne organizacije s področja varovanja okolja, OVE in URE, javna komunalna podjetja, občine in idr., zainteresirani ki imajo sedež ali delujejo na območju LAS Goričko.*

Sodelujete pri  
prepoznavanju in  
obravnavanju lokalnih  
**prednosti, izzivov in  
priložnosti**  
območja.

## Strategija lokalnega razvoja 2023-2027

METODA DELA:

**SWOT ANALIZA  
DELO V SKUPINAH**

## Kaj bomo obravnavali:

- Namen delavnice
- Kratka predstavitev LAS Goričko
- Predstavitev ukrepa Biotska raznovrstnosti in varovanje okolja z zagotavljanjem kakovostne interpretacije naravne in kulturne dediščine ter dejavnosti izobraževanja/ osveščanja in Spodbujanje URE, vključno z naložbami v OVE ter dejavnosti okoljskega ozaveščanja za izboljšanje stanje okolja
- Izvedeni projekti v programskem obdobju 2014-2020
- Predstavitev spletnega obrazca za zbiranje projektnih idej
- Prepoznavanje prednosti, izzivov in priložnosti območja / SLR
- SWOT analiza



**LAS Goričko**  
LOKALNA AKCIJSKA SKUPINA

# Kratka predstavitev LAS Goričko



- Lokalna akcijska skupina (LAS) je **lokalno razvojno javno-zasebno partnerstvo**, ki pripravi in izvaja lokalno razvojno strategijo ter sprejema odločitve o razdelitvi in upravljanju s finančnimi sredstvi.

47 članov iz treh sektorjev

- 20 članov iz javnega sektorja,
- 10 članov iz gospodarski sektor in
- 17 članov iz zasebni oz. civilni sektor.

Organi LAS Goričko 2020:

- Skupščina
- Upravni odbor (12 članov – 4/4/4)
- Nadzorni odbor (3 člani – 1/1/1)
- Vodilni partner
- Ocenjevalna komisija

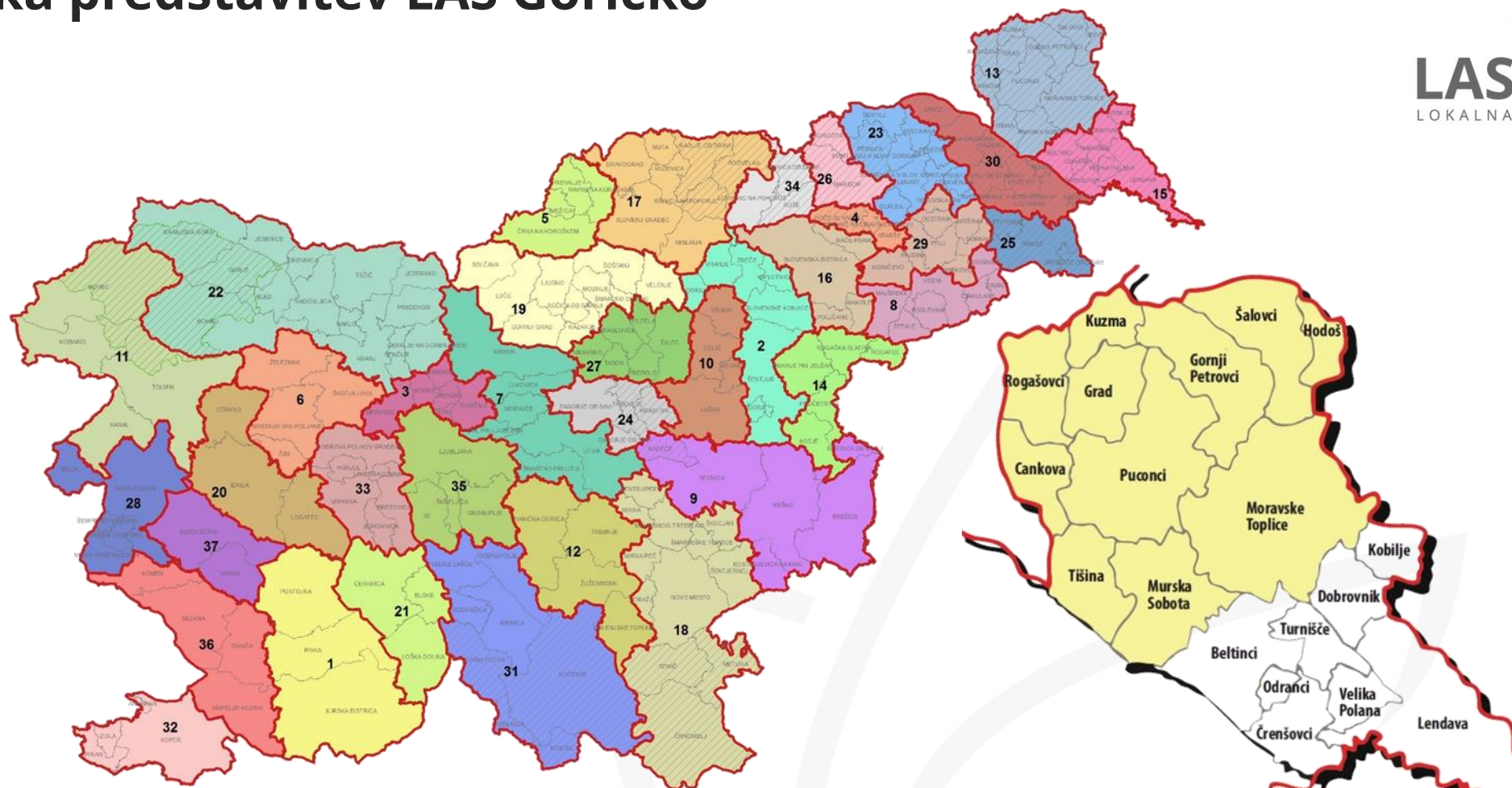




# Kratka predstavitev LAS Goričko



**LAS Goričko**  
LOKALNA AKCIJSKA SKUPINA



SKUPNA  
KMETIJSKA  
POLITIKA

PROGRAM  
RAZVOJA  
PODEŽELJA



Evropski kmetijski sklad za razvoj podeželja - Evropa investira v podeželje

EVROPSKA UNIJA  
EVROPSKI SKLAD ZA  
REGIONALNI RAZVOJ  
NALOŽBA V VAŠO PRIHODNOST

# Kratka predstavitev LAS Goričko



- Financiranje iz EKSRP in ESRR (MKGP in MGRT)
- 6 objavljenih javnih pozivov
- cca. 3,2 milijona EUR odobrenih nepovratnih sredstev (85% / 80%)
- 44 odobrenih operacij (EKSRP 25 / ESRR 19)
- 174 upravičencev (EKSRP 110 / ESRR 64)
  
- 11 operacij sodelovanja LAS
- Dodatnih 900.000,00 EUR nepovratnih sredstev

# Kratka predstavitev LAS Goričko / UKREPI



**LAS Goričko**  
LOKALNA AKCIJSKA SKUPINA

- RAZVOJ OSNOVNIH STORITEV
- Razvoj turizma v z vključevanjem naravne in kulturne dediščine (EKSRP - 27,19% sredstev)
- Razvoj dejavnosti za prosti čas, kulturo, šport in rekreacijo ter z njimi povezano infrastrukturo (EKSRP – 15,81% sredstev)
- USTVARJANJE NOVIH DELOVNIH MEST
- Spodbujanje podjetniške aktivnosti in inovativnih partnerstev ter razvoj in trženje lokalnih potencialov (EKSRP – 10,72% in ESRR – 16,49% sredstev)
- VARSTVO OKOLJA IN OHRANJANJE NARAVE
- **Biotska raznovrstnost in varovanje okolja z zagotavljanem kakovosti interpretacije naravne in kulturne dediščine ter dejavnosti izobraževanja/ osveščanja (EKSRP – 1,80% in ESRR – 7,03% sredstev)**
- **Spodbujanje URE, vključno z naložbami v OVE ter v dejavnosti okoljskega ozaveščanja za izboljšanje stanja okolja (EKSRP – 1,93% in ESRR – 8,79% sredstev)**

SKUPNA  
POLITIKA

PROGRAM  
Evropski kmetijski sklad za razvoj podeželja: Evropa investira v podeželje

EVROPSKA UNIJA  
PRISPEVA K  
REGIONALNI RAZVOJ  
NALOŽBA V VAŠO PRIHODNOST

# Kratka predstavitev LAS Goričko / UKREPI

- VEČJA VKLJUČENOST MLADIH, ŽENSK IN DRUGIH RANLJIVIH SKUPIN
- Razvoj programov in storitev za družbeno povezanost in socialno vključevanje ranljivih ciljnih skupin v urbanih območjih (ESRR – 10,27% sredstev)
- NA TEMATSKO PODROČJE UKREPANJA MIN. 10% SREDSTEV



**LAS Goričko**  
LOKALNA AKCIJSKA SKUPINA

SKUPNA  
KMETIJSKA  
POLITIKA

PROGRAM  
RAZVOJA  
PODEŽELJA  
Evropski kmetijski sklad za razvoj podeželja - Evropa investira v podeželje



EVROPSKA UNIJA  
EVROPSKI SKLAD ZA  
REGIONALNI RAZVOJ  
NALOŽBA V VAŠO PRIHODNOST



# Biotska raznovrstnosti in varovanje okolja z zagotavljanjem kakovostne interpretacije naravne in kulturne dediščine ter dejavnosti izobraževanja/ osveščanja



**LAS Goričko**  
LOKALNA AKCIJSKA SKUPINA

- Sredstva na ukrepu – 234.686,43 EUR
- 2 operacij oz. projektov po EKSRP in 3 po ESRR = 5 projektov
- Ključni cilji ukrepa:
  - Vlaganja v inovativne in pilotne aktivnosti, ki bodo upoštevale principe varovanja okolja, ohranjanje biotske raznovrstnosti v navezavi na prilaganje podnebnih sprememb ,
  - Povečati ozaveščenost prebivalcev območja LAS.

# Biotska raznovrstnosti in varovanje okolja z zagotavljanjem kakovostne interpretacije naravne in kulturne dediščine ter dejavnosti izobraževanja/ osveščanja

## / PROJEKTI EKSRP



**LAS Goričko**  
LOKALNA AKCIJSKA SKUPINA

Naziv operacije:	Prijavitelj	Partnerji:
Ureditev naravnega habitata »Ribnjek« Martjanci	Krajevna skupnost Martjanci Martjanci 19 9221 Martjanci	P1- Občina Moravske Toplice, Kranjčeva ulica 3, 9226 Moravske Toplice.  P2-Storitve Rogač, Matija Rogač, s.p., 65, 92221 Martjanci.  P3-Turistično društvo Martin, Martjanci; Martjanci 19, 9221 Martjanci.
<b>SKUPAJ</b>		





# Biotska raznovrstnosti in varovanje okolja z zagotavljanjem kakovostne interpretacije naravne in kulturne dediščine ter dejavnosti izobraževanja/ osveščanja / PROJEKTI EKSRP



**LAS Goričko**  
REGIONALNA EKOSISTEMSKA SKUPINA

Naziv operacije:	Prijavitelj	Partnerji:	Znesek sofinanciranja:
Okoljski kažipot po Goričkem / Go pot	BLUECAM studio, Boštjan Flegar s.p.	P1: Društvo za trajnostni razvoj podeželja Žitek P2: Raziskovalno izobraževalno središče dvorec Rakičan	40.559,01 €
<b>SKUPAJ:</b>			40.559,01 €





# Biotska raznovrstnosti in varovanje okolja z zagotavljanjem kakovostne interpretacije naravne in kulturne dediščine ter dejavnosti izobraževanja/ osveščanja / PROJEKTI EKSRP



**LAS Goričko**  
LOKALNA AKCIJSKA SKUPINA



SKUPNA  
KMETIJSKA  
POLITIKA

PROGRAM  
RAZVOJA  
PODEŽELJA



Evropski kmetijski sklad za razvoj podeželja: Evropa investira v podeželje



EVROPSKA UNIJA  
EVROPSKI SKLAD ZA  
REGIONALNI RAZVOJ  
NALOŽBA V VAŠO PRIHODNOST



# Biotska raznovrstnosti in varovanje okolja z zagotavljanjem kakovostne interpretacije naravne in kulturne dediščine ter dejavnosti izobraževanja/ osveščanja / PROJEKTI ESRR



**LAS Goričko**  
LOKALNA AKCIJSKA SKUPINA

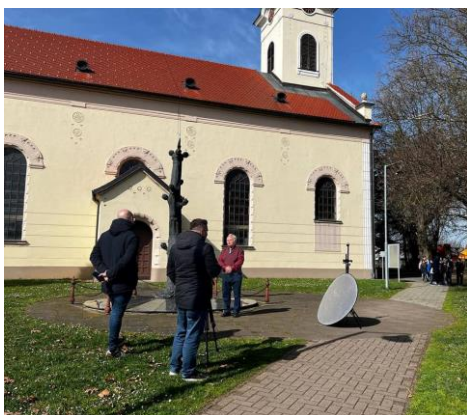
Naziv operacije:	Prijavitelj	Partnerji:	Znesek sofinanciranja:
Z Oljem po vulkanski pokrajini	Zavod za upravljanje kulturne dediščine Grad Grad 174 9264 Grad	P1-GOR TURIZEM, turistično podjetje d.o.o. P2-Planinsko društvo gorička tromeja	56.847,90
Zakladi območja LAS Goričko	Zveza kulturnih in turističnih društev Občine Puconci Puconci 80 9201 Puconci	P1-Javni zavod Razvojni zavod Občine Puconci P2-ND,video studio, Denis Horvat, s.p.	23.930,42
<b>SKUPAJ</b>			<b>80.778,32</b>



# Biotska raznovrstnosti in varovanje okolja z zagotavljanjem kakovostne interpretacije naravne in kulturne dediščine ter dejavnosti izobraževanja/ osveščanja / PROJEKTI ESRR



<b>UKREP:</b>	<b>Biotska raznovrstnosti in varovanje okolja z zagotavljanjem kakovostne interpretacije naravne in kulturne dediščine ter dejavnosti izobraževanja/ osveščanja</b>
<b>Številka vloge:</b>	JP.ESRR-LAS.GORIČKO2020-1/2022
<b>Naziv operacije/akronim:</b>	Ohranimo naravo in kulturo zelenega Goričkega / Zeleno Goričko
<b>Prijavitelj:</b>	Agencija IDEA, družba za tržno komuniciranje in svetovanje d.o.o., Kocljeva ulica 9, 9000 Murska Sobota
<b>Partnerji:</b>	P1: Turistično-informativni center Moravske Toplice, Kranjčeva 3, 9226 Moravske Toplice P2: Javni zavod Razvojni zavod Občine Puconci, Bodonci 7, 9265 Bodonci P3: STOPAJ – društvo za razvoj idej, Šalovci 153 a, 9204 Šalovci
<b>Zaprošena vrednost v EUR:</b>	96.651,35



# Spodbujanje URE, vključno z naložbami v OVE ter dejavnosti okoljskega ozaveščanja za izboljšanje stanje okolja



**LAS Goričko**  
LOKALNA AKCIJSKA SKUPINA

- Sredstva na ukrepu – 347.820,07 EUR
- 2 operacij oz. projektov po EKSRP in 3 po ESRR = 5 projektov
- Ključni cilji ukrepa:
  - Izvedba aktivnosti za povečanje URE in OVE
  - Povečati ozaveščenost prebivalcev območja LAS.

SKUPNA  
KMETIJSKA  
POLITIKA

PROGRAM  
RAZVOJA  
PODEŽELJA



Evropski kmetijski sklad za razvoj podeželja - Evropa investira v podeželje

EVROPSKA UNIJA  
EVROPSKI SKLAD ZA  
REGIONALNI RAZVOJ  
NALOŽBA V VAŠO PRIHODNOST



# Spodbujanje URE, vključno z naložbami v OVE ter dejavnosti okoljskega ozaveščanja za izboljšanje stanje okolja / PROJEKTI EKSRP



**LAS Goričko**  
LOKALNA AKCIJSKA SKUPINA

Naziv operacije:	Prijavitelj	Partnerji:	Znesek sofinanciranja:
LAS Goričko znižuje hrup	Komplast, trgovina in storitve d.o.o., Poslovna enota Murska sobota	/	10.216,79 €
<b>SKUPAJ</b>			10.216,79 €

Naziv operacije:	Prijavitelj	Partnerji:	Znesek sofinanciranja:
Energetski izzivi na Goričkem / ENIG	Občina Cankova	P1: Lokalno energetska agencija za Pomurje P2: Inštalacije vodovoda in ogrevalnih naprav	52.510,12 €
<b>SKUPAJ</b>			52.510,12 €



SKUPNA  
KMETIJSKA  
POLITIKA

PROGRAM  
RAZVOJA  
PODEŽELJA

Evropski kmetijski sklad za razvoj podeželja: Evropa investira v podeželje



EVROPSKA UNIJA  
EVROPSKI SKLAD ZA  
REGIONALNI RAZVOJ  
NALOŽBA V VAŠO PRIHODNOST



# Spodbujanje URE, vključno z naložbami v OVE ter dejavnosti okoljskega ozaveščanja za izboljšanje stanje okolja / PROJEKTI ESRR



**LAS Goričko**  
LOKALNA AKCIJSKA SKUPINA

Naziv operacije:	Prijavitelj	Partnerji:	Znesek sofinanciranja:
Priprava in implementacija <b>LASANTE Goričko</b>	Občina Grad Grad 172 9264 Grad	P1-Lokalno energetska agencija za Pomurje P2-Inštalacije vodovoda in ogrevalnih naprav, Ivon d.o.o.	59.804,21
<b>SKUPAJ</b>			59.804,21



SKUPNA  
KMETIJSKA  
POLITIKA

PROGRAM  
RAZVOJA  
PODEŽELJA  
Evropski kmetijski sklad za razvoj podeželja - Evropa investira v podeželje



EVROPSKA UNIJA  
EVROPSKI SKLAD ZA  
REGIONALNI RAZVOJ  
NALOŽBA V VAŠO PRIHODNOST



# Spodbujanje URE, vključno z naložbami v OVE ter dejavnosti okoljskega ozaveščanja za izboljšanje stanje okolja / PROJEKTI ESRR



**LAS Goričko**  
LOKALNA AKCIJSKA SKUPINA

Naziv operacije:	Prijavitelj	Partnerji:	Znesek sofinanciranja:
<b>Pozabljeni resursi</b>	LEA Pomurje – 83 Martjanci 36, 9221 Martjanci	P1-Zavod korak naprej Murska Sobota so.p. P2-Saubermacher - Komunala Murska Sobota d.o.o. P3-Občina Puconci	119.745,00
<b>SKUPAJ</b>			119.745,00

**Naselja in lokacije postavljenih uličnih zbiralnikov (PORE, LAS Goričko 2020):**

CANKOVA	pri Osnovni šoli Cankova
GORNJI PETROVCI	na zbirnem mestu za občinsko stavbo
GRAD	na parkirišču pri bencinski črpalnici
HODOŠ	na dvorišču za občinsko stavbo
KUZMA	ob stavbi gasilskega doma
MORAVSKE TOPLICE	na zbirnem mestu na Dolgi ulici v Moravskih Toplicah
PUCONCI	na dvorišču za občinsko stavbo
ŠALOVCI	na parkirišču za občinsko stavbo
SVETI JURIJ	za gasilskim domom, ob poti k trgovini Spar
TIŠINA	na parkirišču, prek od pokopališča Tišina
BAKOVCI	pri športnem centru
RAKIČAN	pri vaško - gasilskem domu

Postavitve uličnih zbiralnikov za odpadno jedilno olje in rabljena oblačila je del operacije PORE, LAS Goričko 2020.



REPUBLIKA SLOVENIJA  
MINISTRSTVO ZA GOSPODARSKI RAZVOJ IN  
TEHNOLOGIJO



Naložbo sofinancirata Republika Slovenija in Evropska Unija iz Evropskega sklada za regionalni razvoj



**Saubermacher  
KOMUNALA**

Saubermacher – Komunala  
Murska Sobota d.o.o.  
Norska ulica 12, 9000 Murska Sobota

T: 02 526 84 56  
E: info@saubermacher-komunala.si  
www.saubermacher-komunala.si

**Saubermacher  
KOMUNALA**

**PRAVILNO RAVNANJE  
Z ODPADNIM JEDILNIM OLJEM  
IN RABLJENIMI OBLAČILI**

**ZBIRANJE V ULIČNIH ZBIRALNIKI**

**ODPADNO JEDILNO OLJE IN RABLJENA OBLAČILA:  
Ne smemo jih odlagati v naravo  
Zbiramo jih ločeno od ostalih vrst odpadkov**



SKUPNA  
KMETIJSKA  
POLITIKA

PROGRAM  
RAZVOJA  
PODEŽELJA



Evropski kmetijski sklad za razvoj podeželja: Evropa investira v podeželje



EVROPSKA UNIJA  
EVROPSKI SKLAD ZA  
REGIONALNI RAZVOJ  
NALOŽBA V VAŠO PRIHODNOST

# Spodbujanje URE, vključno z naložbami v OVE ter dejavnosti okoljskega ozaveščanja za izboljšanje stanje okolja / PROJEKTI ESRR



**LAS Goričko**  
LOKALNA AKCIJSKA SKUPINA

<b>UKERP:</b>	Spodbujanje URE, vključno z naložbami v OVE ter v dejavnosti okoljskega ozaveščanja za izboljšanje stanja okolja
<b>Številka vloge:</b>	JP.ESRR-LAS.GORIČKO2020-4/2022
<b>Naziv operacije/akronim:</b>	Izzivi in potenciali e-pristopov / IP4EP
<b>Prijavitelj:</b>	Občina Moravske Toplice, Kranjčeva ulica 3, 9226 Moravske Toplice
<b>Partnerji:</b>	P1: Vrtnarstvo AŽ d.o.o., Gornji Petrovci 1, 9203 Petrovci P2: Občina Tišina, Tišina 4, 9251 Tišina P3: Občina Cankova, Cankova 25, 9261 Cankova P4: Gostišče Kuzmič, Slavko Kuzmič s.p., Sveti Jurij 10, 9262 Rogašovci P5: Lokalna energetska agencija za Pomurje, Martjanci 36, 9221 Martjanci
<b>Zaprošena vrednost v EUR:</b>	165.348,24

# Spletni obrazec za zbiranje projektnih idej

## \*KONTAKTNI PODATKI

Vpišite vaše kontaktne podatke.

Ime in priimek	<input type="text"/>
Telefonska številka	<input type="text"/>
E-naslov	<input type="text"/>

## \*STAROSTNA SKUPINA PREDLAGATELJA

Označite statistno skupino.

- 0-29
- 30-65
- več kot 65

## \*PRAVNI STATUS PREDLAGATELJA

Označite pravni status.

- Javni sektor
- Gospodarski sektor
- Zasebni oz. civilni sektor



**LAS Goričko**  
LOKALNA AKCIJSKA SKUPINA





# Spletni obrazec za zbiranje projektnih idej



**LAS Goričko**  
LOKALNA AKCIJSKA SKUPINA

## \* PRAVNI STATUS PREDLAGATELJA

Označite pravni status.

- Javni sektor
- Gospodarski sektor
- Zasebni oz. civilni sektor

## \* STE ČLAN LAS GORIČKO?

- DA
- NE

## \* ALI STE SE V PRETEKLOSTI ŽE PRIJAVLJALI NA RAZPISE LAS GORIČKO IN BILI USPEŠNI PRI PRIJAVAH?

- DA
- NE

# Spletni obrazec za zbiranje projektnih idej



čko  
KUPINA

## \* TEMATSKO PODROČJE

Označite področje za katero boste podali svoje potrebe in priložnosti ter podali projektno idejo.

- Spodbujanje zaposlovanja ter podjetništva na podeželju, krepitev kompetenc, spodbude ekološkemu (idr.) kmetovanju, podpora trajnostnim oblikam lokalnega podjetništva, inovacijam, razvoj koncepta Pametnih vasi, spodbujanje povezovanja in sodelovanje deležnikov na podeželju in urbanih območjih na kulturnem, ekonomskem in socialnem področju, razvoj novih tržnih poti, (eko)turizem.
- Razvoj osnovnih storitev, dvig kakovosti življenja, razvoj manjše infrastrukture na podeželju, revitalizaciji javnih površin za skupno uporabo, športno-rekreacijska infrastruktura, večnamenski objekti, nove vsebine.
- Okoljske in podnebne rešitve na podeželju, varovanje naravne in kulturne dediščine, spodbujanje rabe obnovljivih virov in učinkovite rabe energije na podeželju, prilagajanje podnebnim spremembam in krepitev inovativnih pristopov upravljanja z naravnimi viri, sanacija in revitalizacija degradiranih območij, zmanjševanje ostankov hrane, zmanjševanje ogljičnega odtisa, skrb za biodiverzitetu, zmanjševanje odpadkov – ponovna raba, reciklaža, second hand.
- Socialna vključenost vseh prebivalcev na podeželju, medgeneracijsko sodelovanje, krepitev kompetenc, skrb za starejše, mlade in druge prikrajšane skupine ter socialna vključenost, preventiva in varovanje zdravja.

# Spletni obrazec za zbiranje projektnih idej



**LAS Goričko**  
LOKALNA AKCIJSKA SKUPINA

## \*SWOT ANALIZA

Vpišite vsaj eno priložnost, nevarnost, prednost in slabost vezano na temo vaše projektne ideje in vsebine, ki jo projekt naslavlja.

1. stolpec 1. vrstica PREDNOSTI - PRILOŽNOSTI (Uporabiti prednost, da se lahko izkoristijo priložnosti.)
1. stolpec 2. vrstica NEVARNOSTI - PRILOŽNOSTI (Izkoristiti prednosti, da se izognemo nevarnostim.)
2. stolpec 1. vrstica PRILOŽNOSTI - SLABOSTI (Preseči slabosti, tako da se izkoristijo priložnosti.)
2. stolpec 2. vrstica NEVARNOSTI - SLABOSTI (Zmanjšati slabosti in se izogniti nevarnostim.)

	PREDNOSTI	SLABOSTI
PRILOŽNOSTI	<input type="text"/>	<input type="text"/>
NEVARNOSTI	<input type="text"/>	<input type="text"/>

## \*POTREBE IN POTENCIALI OBMOČJA

Vpišite vsaj eno potrebno in en potencial vezano na temo vaše projektne ideje in vsebine, ki jo projekt naslavlja.

POTREBA	<input type="text"/>
POTENCIAL	<input type="text"/>

## \*NAZIV PROJEKTA / IDEJE / INVESTICIJE



Evropski kmetijski sklad za razvoj podeželja - Evropa investira v podeželje



EVROPSKA UNIJA  
EVROPSKI SKLAD ZA  
REGIONALNI RAZVOJ  
NALOŽBA V VAŠO PRIHODNOST

# Spletni obrazec za zbiranje projektnih idej



**LAS Goričko**  
LOKALNA AKCIJSKA SKUPINA

## \*SWOT ANALIZA

Vpišite vsaj eno priložnost, nevarnost, prednost in slabost vezano na temo vaše projektne ideje in vsebine, ki jo projekt naslavlja.

1. stolpec 1. vrstica PREDNOSTI - PRILOŽNOSTI (Uporabiti prednost, da se lahko izkoristijo priložnosti.)
1. stolpec 2. vrstica NEVARNOSTI - PRILOŽNOSTI (Izkoristiti prednosti, da se izognemo nevarnostim.)
2. stolpec 1. vrstica PRILOŽNOSTI - SLABOSTI (Preseči slabosti, tako da se izkoristijo priložnosti.)
2. stolpec 2. vrstica NEVARNOSTI - SLABOSTI (Zmanjšati slabosti in se izogniti nevarnostim.)

	PREDNOSTI	SLABOSTI
PRILOŽNOSTI	<input type="text"/>	<input type="text"/>
NEVARNOSTI	<input type="text"/>	<input type="text"/>

## \*POTREBE IN POTENCIALI OBMOČJA

Vpišite vsaj eno potrebno in en potencial vezano na temo vaše projektne ideje in vsebine, ki jo projekt naslavlja.

POTREBA	<input type="text"/>
POTENCIAL	<input type="text"/>

## \*NAZIV PROJEKTA / IDEJE / INVESTICIJE



Evropski kmetijski sklad za razvoj podeželja - Evropa investira v podeželje



EVROPSKA UNIJA  
EVROPSKI SKLAD ZA  
REGIONALNI RAZVOJ  
NALOŽBA V VAŠO PRIHODNOST



# Spletni obrazec za zbiranje projektnih idej

## \* LOKACIJA PROJEKTA

- CANKOVA
- GORNJI PETROVCI
- GRAD
- HODOŠ
- KUZMA
- MORAVSKE TOPLICE
- MURSKA SOBOTA (mesto Murska Sobota ni upravičeno območje)
- PUCONCI
- ROGAŠOVCI
- ŠALOVCI
- TIŠINA
- Celotno območje LAS Goričko

## \* OZADJE PROJEKTNE IDEJE

Opis problema ali izziva, ki ga naslavlja projektna ideja v lokalnem okolju.

# Spletni obrazec za zbiranje projektnih idej

## \* NAMEN IN CILJI PROJEKTA

Navedite vsaj en cilj in utemeljite namen projekta.

## \* KLJUČNE AKTIVNOSTI

Navedite ključne aktivnosti projekta.

## \* CILJNE SKUPINE

Vpišite ciljne skupine katere vaš projekt naslavlja npr. turisti, podjetniki, potrošniki...

## \* ALI VAŠ PROJEKT NASLAVLJA RANLJIVE CILJNE SKUPINE?

Če je vaš odgovor DA, označite katere ranljive ciljne skupine projekt naslavlja.

DA

NE



**LAS Goričko**  
LOKALNA AKCIJSKA SKUPINA

 SKUPNA  
KMETIJSKA  
POLITIKA

 PROGRAM  
RAZVOJA  
PODEŽELJA  
  
Evropski kmetijski sklad za razvoj podeželja - Evropa investira v podeželje

 EVROPSKA UNIJA  
EVROPSKI SKLAD ZA  
REGIONALNI RAZVOJ  
NALOŽBA V VAŠO PRIHODNOST

# Spletni obrazec za zbiranje projektnih idej



**LAS Goričko**  
LOKALNA AKCIJSKA SKUPINA

## \* OCENJENA VREDNOST PROJEKTA

Vpišite stroške projekta potrebne za izvedbo v EUR - material, storitve in stroške dela.

## \* KAZALNIKI PROJEKTA

**Razvoj osnovnih storitev**

Označite vsaj en kazalnik h kateremu prispev vaš projekt in vpišite ciljno vrednost.

CILJNA VREDNOST

Delež podeželskega prebivalstva, ki ima koristi od boljšega dostopa do storitev in infrastrukture zaradi podpore iz SKP

Površina prenovljenih/obnovljenih javnih površin za skupno uporabo

Drugo:



# Prepoznavanje prednosti, izzivov in priložnosti

## VSEBINE, KI JIH NASLAVLJAMO

- okoljske in podnebne rešitve na podeželju,
- varovanje naravne in kulturne dediščine,
- spodbujanje rabe obnovljivih virov in učinkovite rabe energije na podeželju,
- prilagajanje podnebnim spremembam in krepitev inovativnih pristopov upravljanja z naravnimi viri,
- sanacija in revitalizacija degradiranih območij,
- zmanjševanje ostankov hrane, zmanjševanje ogljičnega odtisa,
- skrb za biodiverzitetu,
- zmanjševanje odpadkov – ponovna raba, reciklaža,
- energetska revščina...

## KAZALNIKI:

EKSRP - R.27 Okoljska ali podnebna uspešnost zaradi naložb na podeželju: **število operacij, ki prispevajo k ciljem** na področju okoljske trajnostnosti, ter doseganje blaženja podnebnih sprememb in prilagajanja nanje na podeželju

ESRR - Število podprtih dejavnosti/dogodkov/produktov/objektov, ki so namenjeni varovanju naravne in kulturne dediščine, Število izobraževanj/usposabljanj/programov/produktov, ki so namenjeni varovanju okolja in zdravja ter ozaveščanju lokalnega prebivalstva za izboljševanje stanja okolja in zdravja,



**LAS Goričko**  
LOKALNA AKCIJSKA SKUPINA

# SWOT analiza



**LAS Goričko**  
LOKALNA AKCIJSKA SKUPINA

	<b>PREDNOSTI</b>	<b>SLABOSTI</b>
<b>PRILOŽNOSTI</b>	<b>PREDNOSTI – PRILOŽNOSTI</b>  Uporabiti prednosti, da se lahko izkoristijo priložnosti.	<b>PRILOŽNOSTI – SLABOSTI</b>  Preseči slabosti, tako da se izkoristijo priložnosti.
<b>NEVARNOSTI</b>	<b>NEVARNOSTI – PREDNOSTI</b>  Izkoristiti prednosti, da se izognemo nevarnostim.	<b>NEVARNOSTI – SLABOSTI</b>  Zmanjšati slabosti in se izogniti nevarnostim.





**LAS Goričko**  
LOKALNA AKCIJSKA SKUPINA

HVALA ZA POZORNOST!

 SKUPNA  
KMETIJSKA  
POLITIKA

 PROGRAM  
RAZVOJA  
PODEŽELJA

Evropski kmetijski sklad za razvoj podeželja: Evropa investira v podeželje



EVROPSKA UNIJA  
EVROPSKI SKLAD ZA  
REGIONALNI RAZVOJ  
NALOŽBA V VAŠO PRIHODNOST