



**LAS Goričko**  
LOKALNA AKCIJSKA SKUPINA

SKUPNA  
KMETIJSKA  
POLITIKA

PROGRAM  
RAZVOJA  
PODEŽELJA  
Evropski kmetijski sklad za razvoj podeželja: Evropa investira v podeželje

EVROPSKA UNIJA  
EVROPSKI SKLAD ZA  
REGIONALNI RAZVOJ  
NALOŽBA V VAŠO PRIHODNOST

DELAVNICA

# PODJETNIŠTVO NA PODEŽELJU, (EKO)KMETIJSTVO IN (EKO)TURIZEM

JASMIN KUKEC, *LAS Goričko*

MARTJANCI, 17. 05. 2023

TEMATSKA DELAVNICA

## Podjetništvo na podeželju, (eko)kmetijstvo, (eko)turizem

Sreda, 17. 5. 2023, ob 16:00 uri,

Bistra hiša Martjanci, Martjanci 36, 9221 Martjanci

### PREDVIDENA VSEBINA DELAVNIC:

- Spodbujanje zaposlovanja ter podjetništva na podeželju
- Spodbude ekološkemu (idr.) kmetovanju
- Podpora trajnostnim oblikam lokalnega podjetništva in inovacijam
- Razvoj koncepta Pametnih vasi
- spodbujanje povezovanja in sodelovanje deležnikov na podeželju in urbanih območjih na kulturnem, ekonomskem in socialnem področju
- Razvoj novih tržnih poti
- (EKO)turizem

### PREDVIDENI UDELEŽENCI:

*Samostojni podjetniki posamezniki, gospodarske družbe, kmetije z dopolnilno dejavnostjo, zadruge, osebno dopolnilno delo, obrtna zbornica, KGZ Murska Sobota, javni turistični zavodi, idr. zainteresirani, ki imajo sedež ali delujejo na območju LAS Goričko.*

Sodelujete pri  
prepoznavanju in  
obravnavanju lokalnih  
**prednosti, izzivov in  
priložnosti**  
območja.

## Strategija lokalnega razvoja 2023-2027

METODA DELA:

**SWOT ANALIZA  
DELO V SKUPINAH**

# Kaj bomo obravnavali:

- Namen delavnice
- Kratka predstavitev LAS Goričko
- Predstavitev ukrepa Spodbujanje podjetniške aktivnosti in inovativnih partnerstev ter razvoj in trženje lokalnih potencialov in Razvoj turizma z vključevanjem naravne in kulturne dediščine
- Izvedeni projekti v programskem obdobju 2014-2020
- Predstavitev spletnega obrazca za zbiranje projektnih idej
- Prepoznavanje prednosti, izzivov in priložnosti območja / SLR
- SWOT analiza

# Kratka predstavitev LAS Goričko



- Lokalna akcijska skupina (LAS) je **lokalno razvojno javno-zasebno partnerstvo**, ki pripravi in izvaja lokalno razvojno strategijo ter sprejema odločitve o razdelitvi in upravljanju s finančnimi sredstvi.

47 članov iz treh sektorjev

- 20 članov iz javnega sektorja,
- 10 članov iz gospodarski sektor in
- 17 članov iz zasebni oz. civilni sektor.

Organi LAS Goričko 2020:

- Skupščina
- Upravni odbor (12 članov – 4/4/4)
- Nadzorni odbor (3 člani – 1/1/1)
- Vodilni partner
- Ocenjevalna komisija

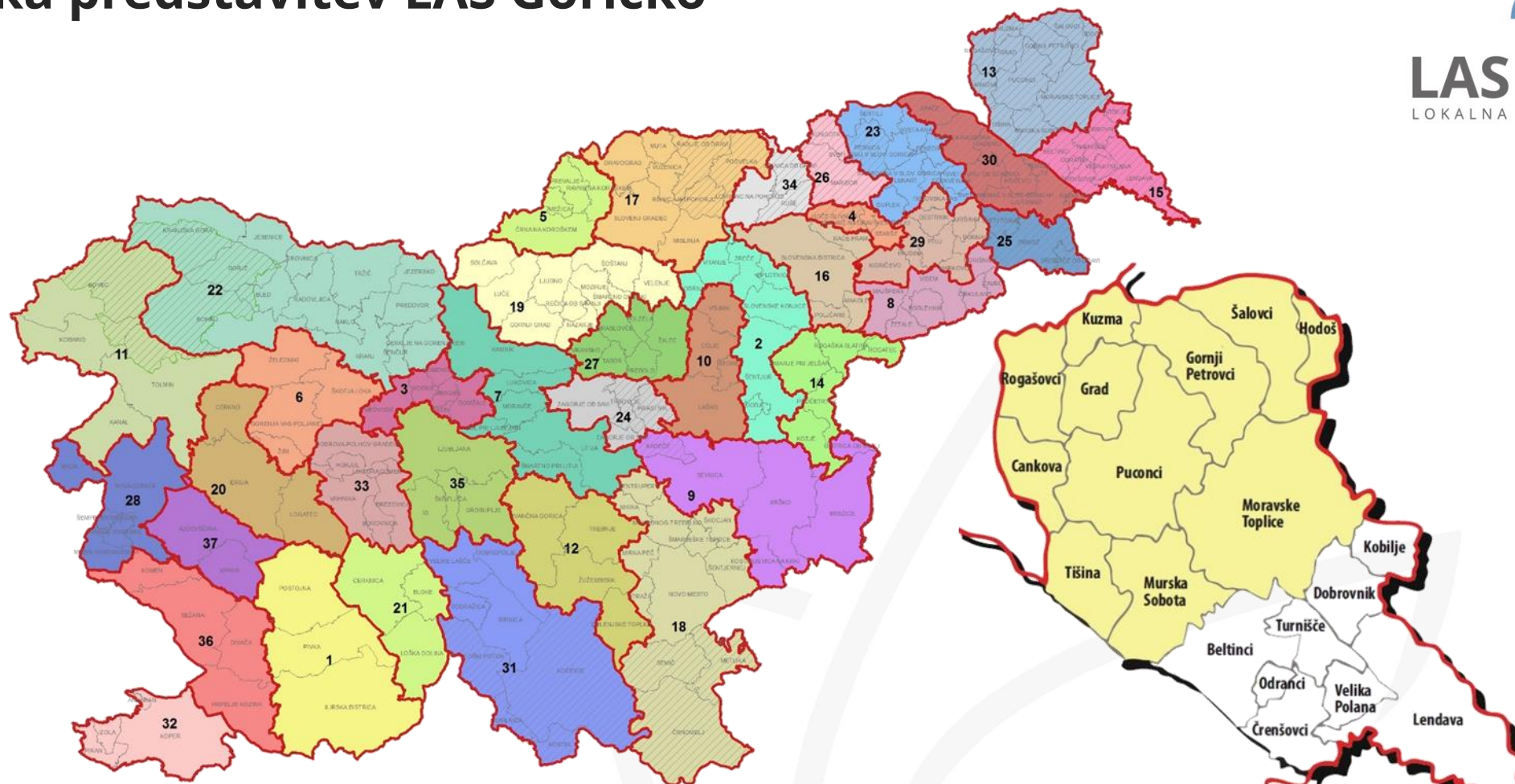




# Kratka predstavitev LAS Goričko



**LAS Goričko**  
LOKALNA AKCIJSKA SKUPINA



SKUPNA  
KMETIJSKA  
POLITIKA

PROGRAM  
RAZVOJA  
PODEŽELJA



Evropski kmetijski sklad za razvoj podeželja - Evropa investira v podeželje

EVROPSKA UNIJA  
EVROPSKI SKLAD ZA  
REGIONALNI RAZVOJ  
NALOŽBA V VAŠO PRIHODNOST

# Kratka predstavitev LAS Goričko



- Financiranje iz EKSRP in ESRR (MKGP in MGRT)
- 6 objavljenih javnih pozivov
- cca. 3,2 milijona EUR odobrenih nepovratnih sredstev (85% / 80%)
- 44 odobrenih operacij (EKSRP 25 / ESRR 19)
- 174 upravičencev (EKSRP 110 / ESRR 64)
  
- 11 operacij sodelovanja LAS
- Dodatnih 900.000,00 EUR nepovratnih sredstev

# Kratka predstavitev LAS Goričko / UKREPI



**LAS Goričko**  
LOKALNA AKCIJSKA SKUPINA

- RAZVOJ OSNOVNIH STORITEV
- **Razvoj turizma v z vključevanjem naravne in kulturne dediščine (EKSRP - 27,19% sredstev)**
- Razvoj dejavnosti za prosti čas, kulturo, šport in rekreacijo ter z njimi povezano infrastrukturo (EKSRP – 15,81% sredstev)
- USTVARJANJE NOVIH DELOVNIH MEST
- **Spodbujanje podjetniške aktivnosti in inovativnih partnerstev ter razvoj in trženje lokalnih potencialov (EKSRP – 10,72% in ESRR – 16,49% sredstev)**
- VARSTVO OKOLJA IN OHRANJANJE NARAVE
- Biotska raznovrstnost in varovanje okolja z zagotavljanem kakovosti interpretacije naravne in kulturne dediščine ter dejavnosti izobraževanja/ osveščanja (EKSRP – 1,80% in ESRR – 7,03% sredstev)
- Spodbujanje URE, vključno z naložbami v OVE ter v dejavnosti okoljskega ozaveščanja za izboljšanje stanja okolja (EKSRP – 1,93% in ESRR – 8,79% sredstev)



EVROPSKA UNIJA  
EVROPSKI SKLAD ZA  
REGIONALNI RAZVOJ  
NALOŽBA V VAŠO PRIHODNOST

# Kratka predstavitev LAS Goričko / UKREPI

- VEČJA VKLJUČENOST MLADIH, ŽENSK IN DRUGIH RANLJIVIH SKUPIN
- Razvoj programov in storitev za družbeno povezanost in socialno vključevanje ranljivih ciljnih skupin v urbanih območjih (ESRR – 10,27% sredstev)
- NA TEMATSKO PODROČJE UKREPANJA MIN. 10% SREDSTEV



**LAS Goričko**  
LOKALNA AKCIJSKA SKUPINA

SKUPNA  
KMETIJSKA  
POLITIKA

PROGRAM  
RAZVOJA  
PODEŽELJA  
Evropski kmetijski sklad za razvoj podeželja - Evropa investira v podeželje

EVROPSKA UNIJA  
EVROPSKI SKLAD ZA  
REGIONALNI RAZVOJ  
NALOŽBA V VAŠO PRIHODNOST



# Spodbujanje podjetniške aktivnosti in inovativnih partnerstev ter razvoj in trženje lokalnih potencialov



- Sredstva na ukrepu – 880.000,00 EUR
- 5 operacij oz. projektov po EKSRP in 10 po ESRR = 15 projektov
- Ključni cilji ukrepa:
  - Z vlaganji v predelavo, razvoj in trženje lokalnih proizvodov in storitev povečati konkurenčnost,
  - Oblikovati nova inovativna partnerstva za razvoj novih produktov in storitev ter skupen nastop na trgu,
  - Izboljšati znanja pridelovalcev in predelovalcev ter povečati osveščenost potrošnikov o pomenu lokalno pridelane hrane ter ekološke pridelave in predelave.

# Spodbujanje podjetniške aktivnosti in inovativnih partnerstev ter razvoj in trženje lokalnih potencialov / PROJEKTI EKSRP



**LAS Goričko**  
LOKALNA AKCIJSKA SKUPINA

Naziv operacije:	Prijavitelj	Partnerji:	Znesek sofinanciranja:
Trajnostni razvoj sadjarstva na Goričkem	Štefan GJERGJEK Kovačevci 28 9264 Grad	P1-Sadjarско društvo Pomurja, Puconci 80, 9201 Puconci. P2-Občina Šalovci, Šalovci 162,9204 Šalovci. P3-Sadjarstvo Ficko, Martin Ficko, s.p., Rogašovci 78, 9262 Rogašovci. P4-Šipoš Štefan, Krašči 37, 9261 Cankova.	61.300,02
<b>SKUPAJ</b>			61.300,02



**KMETIJSKA POLITIKA**

RAZVOJA PODEŽELJA  
Evropski kmetijski sklad za razvoj podeželja: Evropa investira v podeželje



EVROPSKA UNIJA  
EVROPSKI SKLAD ZA  
REGIONALNI RAZVOJ  
NALOŽBA V VAŠO PRIHODNOST

# Spodbujanje podjetniške aktivnosti in inovativnih partnerstev ter razvoj in trženje lokalnih potencialov / PROJEKTI EKSRP

Naziv operacije:	Prijavitelj	Partnerji:	Znesek sofinanciranja:
<b>Dišeči potencial Goričkega</b>	Tatjana Buzeti – nosilka dopolnilne dejavnosti na kmetiji	P1: Medičarstvo Celec Jožica Damjan Celec s.p. P2: OŠ Fokovci P3: Zveza kulturnih in turističnih društev Občine Puconci	44.348,55 €
<b>Napredna tehnologija za trajnostni razvoj</b>	Sušilnica sadja Angela Vratuša s.p.	P1: Biotehniška šola Rakičan P2: Goran Šukar – nosilec dopolnilne dejavnosti na kmetiji P3: Goričko Drüjštvno za lepše vütro	42.469,84 €
<b>Odkriti zakladi</b>	Pribinovina, proizvodno storitveno podjetje d.o.o.	P1: Društvo za promocijo in zaščito prekmurskih dobrot P2: Občina Šalovci	43.359,58



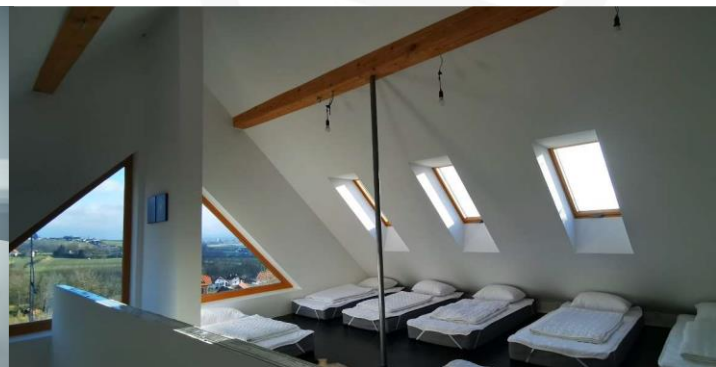


# Spodbujanje podjetniške aktivnosti in inovativnih partnerstev ter razvoj in trženje lokalnih potencialov / PROJEKTI EKSRP



**LAS Goričko**  
LOKALNA AKCIJSKA SKUPINA

Naziv operacije:	Prijavitelj	Partnerji:	Znesek sofinanciranja:
Razvoj storitev ob poteh / POTI	Turistično-Informacijski center Moravske Toplice	P1: PANON galerija vin, Metod Gutman P2: DRUŠTVO TABORNIKOV ROD VESELI VETER P3: SKUPINA VRTOVI PANONSKI, z.o.o. P4: MEDENE ZGODBE, čebelarstvo, storitve, proizvodnja in trženje, Mojca Anzeljc s.p. P5: Center za razvoj trajnostne družbe z.o.o. P6: Igor Camplin – nosilec dopolnilne dejavnosti na kmetiji P7: Tomaž Gregorec – nosilec dopolnilne dejavnosti na kmetiji	167.458,29 €
<b>SKUPAJ</b>			167.458,29 €





# Spodbujanje podjetniške aktivnosti in inovativnih partnerstev ter razvoj in trženje lokalnih potencialov / PROJEKTI ESRR



Naziv operacije:	Prijavitelj	Partnerji:	Znesek sofinanciranja:
<b>Zvitorepec se vrača domov</b>	Občina Moravske Toplice Kranjčeva ulica 3 9226 Moravske Toplice	P1-Razvoj podjetniških idej invalidov-zavod za razvoj ustreznih delovnih programov, programov usposabljanja in zaposlovanja invalidnih in drugih brezposelnih oseb, Maribor, enota Martjanci P2-GF inspiro, družba za celostno komuniciranje, d.o.o. P3- Osnovan šola Bakovci P4- Osnovana Sveti Jurij P5-Osnovna šola Grad P6-Osnovna šola Tišina	77.389,56
<b>Pot do lokalne hrane</b>	Skupni vrtovi Panonski z.o.o. Plese 9a 9000 Murska Sobota	P1-Osnovna šola Puconci P2-Center za zdravje in razvoj Murska Sobota	59.748,80
<b>Lokalnih okusi in doživetja »Diši po Prekmurju«</b>	Društvo za promocijo in zaščito prekmurskih dobrot Ulica Štefana Kovača 40 9000 Murska Sobota	P1-Pribinovina, proizvodno in storitveno podjetje d.o.o., PE Eko socialna kmetija Korenika, Šalovci P2-Kmetijsko gozdarska zbornica Slovenija – Kmetijsko gozdarski zavod Murska Sobota P3-Romsko društvo za socialno razvoj in pravično društvo – Preboj	40.150,40
<b>Ekološko kmetijstvo za razvoj Goriškega</b>	Grafična delavnica Animus, Marjan Dovidja s.p. Markišavci 9 9000 Murska Sobota	P1-Zadruga Panonski vrt z.o.o.,so.p.	9.359,74
<b>PO POTEH GORIČKIH BISEROV</b>	Depta proizvodne in druge storitve, Dejan Prasl s.p. Cankova 36b 9261 Cankova	P1-RIS, Raziskovalno izobraževalno središče Dvorec Rakičan P2-Kulturno turistično društvo Dvorec Rakičan	52.821,82
<b>SKUPAJ</b>			239.470,32

# Spodbujanje podjetniške aktivnosti in inovativnih partnerstev ter razvoj in trženje lokalnih potencialov / PROJEKTI ESRR



**ZAKAJ UŽIVATE HRANO IZ BLIŽINE?**

Hrana iz bližine je zaradi kratke ločitvene poti bolj sveža, polnega okusa in vsebuje več hranilnih snovi. Še je pripravljena iz bližnjih kmetov, pomeni, da je bila še včeraj na polju, čezes pa je lahko že na vašem vržniku.

Lokalno pridelani izdelki so sezonski izdelki, ki so pobrani, ko so optimalno zreli. Ta zavezo jim dajejo postri in bogat okus, kar se najbolj opazi pri pravi sveži zelenjavi.

**LOKALNA PONUDBA NA ENEM MESTU**

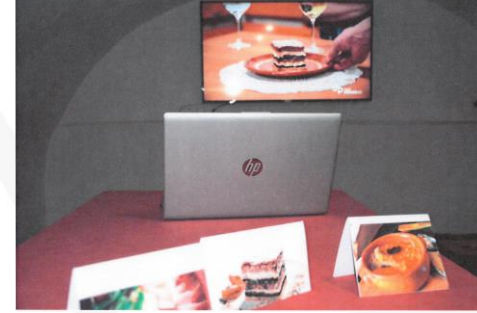
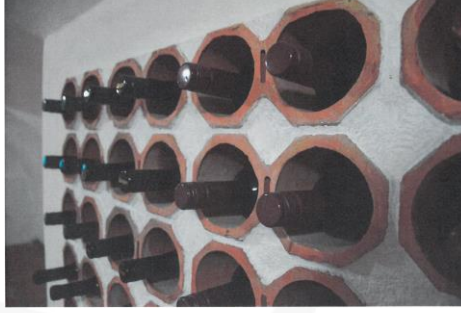
- 500 ton sveže zelenjave letno,
- 60 izdelkov,
- 200 lokalnih izdelkov.

**DOSTAVA VSAK DELOVNIK IN V SOBOTO.**

Narčila lahko oddate po telefonu do 18. ure, preko sms sporočila pa vse do 24. ure za obdobje naslednjega dne. Zelo enostavno ga oddate tudi preko spleta!

**NAROČILA: 031 311 067**

**ZELENA TOČKA**  
DISTRIBUCIJSKI CENTER  
veleprodaja in maloprodaja



Grad za razvoj podeželja: Evropa investira v podeželje

NALOŽBA V VAŠO PRIHODNOST



# Spodbujanje podjetniške aktivnosti in inovativnih partnerstev ter razvoj in trženje lokalnih potencialov / PROJEKTI ESRR



**LAS Goričko**  
LOKALNA AKCIJSKA SKUPINA

Naziv operacije:	Prijavitelj	Partnerji:	Znesek sofinanciranja:
<b>Odkrivanje zakladov Goričkega</b>	Društvo za promocijo in zaščito prekmurskih dobrot Ulica Štefana Kovača 40 9000 Murska Sobota	P1-Pribinovina proizvodno in storitveno podjetje d.o.o., PE Eko socialna kmetija Korenika Šalovci  P2-Kmetijsko gozdarska zbornica Slovenije - Kmetijsko gozdarski zavod Murska Sobota  P3-Romsko društvo za socialni razvoj in pravično družbo - Preboj  P4-Kulturno društvo godcev in pevcev "Gorički lajkoši"  P5-Kulturno - turistično društvo Puconci  Medičarstvo Damjan Celec s.p.	48.000,00
<b>Skupaj za podeželje</b>	Društvo za prepričanja in informacij Voter Gregorčičeva ulica 6 9000 Murska Sobota	P1-Kocljevina - zavod za usposabljanje in zaposlovanje invalidnih oseb, Prosenjakovci  P2-Zavod za turizem, šport in kulturo Šalovci  P3-Dom Brigita, nastanitvene in druge storitve, Brigita Beznec s.p.	39.650,94
<b>SKUPAJ</b>			87.650,94

# Spodbujanje podjetniške aktivnosti in inovativnih partnerstev ter razvoj in trženje lokalnih potencialov / PROJEKTI ESRR



**LAS Goričko**  
LOKALNA AKCIJSKA SKUPINA



**LAS Goričko 2020** **Korenika**  
LOKALNA AKCIJSKA SKUPINA **SOCIALNA KMETIJA**

VABLJENI NA  
**EKO FESTIVAL**

**Socialna kmetija Korenika** ✿ Šalovci 86  
**petek, 10.9.2021 od 10. do 18. ure**

- ✿ ogled nove podobe Korenike
- ✿ ponudba lokalne kulinarike in izdelkov
- ✿ druženje ob izvorni glasbi

**Sodelujejo:**  
Medičarstvo Celec  
Kulturno turistično društvo Puconci

**Glasbeni program:**  
Gorički lajkoši  
Romski glasbeniki  
KAT&DEDO's (Jože Glažar-Dodo, Katarina Seböök, Sandi Horvat)

Dogodek bo potekal v skladu z najnovejšimi priporočili in ukrepi NIJZ.



**SKUPNA KMETIJSKA POLITIKA**

**PROGRAM RAZVOJA PODEŽELJA**  
Evropski kmetijski sklad za razvoj podeželja: Evropa investira v podeželje



**EVROPSKA UNIJA**  
EVROPSKI SKLAD ZA REGIONALNI RAZVOJ  
NALOŽBA V VAŠO PRIHODNOST



# Spodbujanje podjetniške aktivnosti in inovativnih partnerstev ter razvoj in trženje lokalnih potencialov / PROJEKTI ESRR



<b>UKREP:</b>	<b>Spodbujanje podjetniške aktivnosti in inovativnih partnerstev ter razvoj in trženje lokalnih potencialov</b>
<b>Številka vloge:</b>	JP.ESRR-LAS.GORIČKO2020-3/2022
<b>Naziv operacije/akronim:</b>	Krepitev potencialov goriških pridelovalcev olja /GORIČKI OLE
<b>Prijavitelj:</b>	Projektna razvojna agencija in komunikacija d.o.o. (PE Puconci), Puconci 190E, 9201 Puconci
<b>Partnerji:</b>	P1: Javni zavod Krajinski park Goričko, Grad 191, 9264 Grad P2: ICANNA – Mednarodni inštitut za kanabinoide, PE Goričko P3: Goričko društvo za lepše vütro, Grad 191, 9264 Grad P4: Dom Kuzma d.o.o., Kuzma 60I, 9263 Kuzma P5: Dajč produkt, Andreja Rojko Dajč, s.p., Sotina 16b, 9262 Rogašovci P6: Društvo za trajnostni razvoj podeželja Žitek, Andrejci 33a, 9221 Martjanci
<b>Zaprošena vrednost v EUR:</b>	84.834,42

KO  
INA

<b>UKREP:</b>	<b>Spodbujanje podjetniške aktivnosti in inovativnih partnerstev ter razvoj in trženje lokalnih potencialov</b>
<b>Številka vloge:</b>	JP.ESRR-LAS.GORIČKO2020-5/2022
<b>Naziv operacije/akronim:</b>	Pospeševanje lokalne PROdaje na GOričkem / PRO-GO
<b>Prijavitelj:</b>	Občina Cankova, Cankova 25, 9261 Cankova
<b>Partnerji:</b>	P1: Občina Rogašovci, Rogašovci 14B, 9262 Rogašovci P2: Občina Kuzma, Kuzma 60c, 9263 Kuzma P3: Zavod za turizem, kulturo in promocijo Goričko, Sveti Jurij, Sveti Jurij 15A, 9262 Rogašovci P4: Skupina vrtovi Panonski z.o.o., Lendavska ulica 5A, 9000 Murska Sobota P5: Na sodobni kmetiji, predelava sadja, David Gjergjek s.p., Šalovci 214, 9204 Šalovci P6: Zavod za razvoj endogenih potencialov podeželskega okolja, Petanjci, Petanjci 27, 9251 Tišina
<b>Zaprošena vrednost v EUR:</b>	131.830,24

# Razvoj turizma z vključevanjem naravne in kulturne dediščine/ PROJEKTI EKSRP



- Sredstva na ukrepu – 885.285,45 EUR
- 11 operacij oz. projektov
- Ključni cilji ukrepa:
  - Oblikovanje turističnih produktov, ki temeljijo na naravnih in kulturnih znamenitosti območja,
  - Povezovanje ponudbe in skupen nastop na trgu,
  - Izboljšanje turistične infrastrukture in objektov,
  - Dvig kompetenc na področju turistične dejavnosti.

# Razvoj turizma z vključevanjem naravne in kulturne dediščine/ PROJEKTI EKSRP



IAS Goričko

Naziv operacije:	Prijavitelj	Partnerji:	Znesek sofinanciranja:
<b>Trije parki – kulture, miru, oddiha</b>	Ustanova dr. Šiftarjeva fundacija Petanjci 19 9251 Tišina	P1-Občina Tišina, Tišina 4, 9251 Tišina. P2-Občina Cankova, Cankova 25, 9261 Cankova.	99.999,98
<b>Podeželski Turistični Informacijski Center</b>	RIS, raziskovalno izobraževalno središče dvorec Rakičan Lendavska ulica 28, Rakičan 9000 Murska Sobota	P1- Lokalno energetska agencija za Pomurje, Martjanci 36, 9221 Martjanci. P2- Zavod za pomoč dijakom ranljivih skupin, Cankova, Cankova 88b, 9261 Cankova.	98.989,79
<b>Goričko pod zvezdami – astronomski turizem doživetij</b>	Občina Šalovci Šalovci 162 9204 Šalovci	P1-STOPAJ, društvo za razvoj idej, Šalovci 153a, 9204 Šalovci. P2-Vrtnarstvo AŽ, d.o.o., Panonska vas, Tešanovci 11h, 9226 Moravske Toplice; sedež: Gornji Petrovci 1, 9203 Petrovci.	54.622,11
<b>Dodatne nastanitvene kapacitete mladinskega doma</b>	Občina Hodoš Hodoš 52 9205 Hodoš	P1-Javni zavod za turizem in promocijo občine Hodoš, Hodoš 52, 9205 Hodoš. P2-Jožef Nemet, s.p., Mačkovci 047, 9202 Mačkovci. P3-Kulturno – turistično društvo Őrség Művelődeési és Turisztikai Egyesület Hodos	34.864,26
<b>SKUPAJ</b>			<b>288.476,14</b>



# Razvoj turizma z vključevanjem naravne in kulturne dediščine/ PROJEKTI EKSRP



**LAS Goričko**  
LOKALNA AKCIJSKA SKUPINA



SKUPNA  
KMETIJSKA  
POLITIKA

PROGRAM  
RAZVOJA  
PODEŽELJA



EVROPSKA UNIJA  
EVROPSKI SKLAD ZA  
REGIONALNI RAZVOJ  
NALOŽBA V VAŠO PRIHODNOST

Evropski kmetijski sklad za razvoj podeželja: Evropa investira v podeželje



# Razvoj turizma z vključevanjem naravne in kulturne dediščine/ PROJEKTI EKSRP



**LAS Goričko**  
LOKALNA AKCIJSKA SKUPINA

Naziv operacije:	Prijavitelj	Partnerji:	Znesek sofinanciranja:
Oaza sprostitve v objemu gozda	Občina Puconci	P1: Razvojni zavod občine Puconci P2: MGM KONTOR IN GOSTILNA MARIČ Marjan Marič s.p. P3: Folklorno društvo Vrbe P4: Kulturno društvo godcev in pevcev "VINSKI BRATJE" P5: Franc Zavec - nosilec dopolnilne dejavnosti na kmetiji	86.032,62 €
Obiščem, raziščem in odkrijem Goričko	Pomurska turistična zveza	P1: Raziskovalno izobraževalno središče Dvorec Rakičan P2: Sadjarstvo Ficko Martin Ficko s.p.	34.938,18 €
Goričko za otroke in mlade kot turistični program	Mladinska zadruga Panontrip z.b.p. – socialno podjetje	P1: Panonska vas, družba za izvajanje turistične gostinske dejavnosti d.o.o. P2: Osnovna šola Grad P3: GF inspiro, družba za celostno komuniciranje d.o.o. – socialno podjetje P4: Prekomej, Center znanja, vizij in uspešnosti Gornji Petrovci	19.542,22 €
<b>SKUPAJ</b>			<b>140.513,02 €</b>

# Razvoj turizma z vključevanjem naravne in kulturne dediščine/ PROJEKTI EKSRP



### OBIŠČEM, RAZIŠČEM IN ODKRIJEM GORIČKO

Raziskovanje Goričke bomo pričeli z obiskovanjem skrivnosti **gradu Grad**, ki se v vrhovi omeja že leta 1206. Nahaaja se v izotomskem razvalju Grad na Gradnem in predstavlja najobsežnejši gradski kompleks na Slovenskem, z več kot 300 sobam. S seboj imenujemo največji in najlepši zgodovinski zaviti park na našem območju, ki se poša na osemsto letno postojavnost v preteklost. Gradsko podlago krajšo srednjeveški kleti prostori, stanovanjski del in gradsko jarko, renesančni obrambni stolpi in baročni arkadni hodniki, ki v sebi skrivajo številne umetniške in rokodelske izdelke. V vseh delih za obiskovalca bomo dobili informacije in nasvete in kulturni krajši območja, ki sicer v obliki razstav in filmov, spremljati nas bo vodnik. Po ogledu gradu se bomo odpravili v bližnj **Dobrujski park Vulkanja**, kjer bomo spoznali zanimivosti o vulkanskem delovanju na območju Goričke in njegovih geoloških značilnostih. Obisk Vulkanja bomo dopolnili z obiskom starega **kamnelomnega bazaltnega tufa**, ki se nahaja v bližini. Po končanem obisku bomo pot nadaljevali do **vinice kleti Marof** v Mačincih, ki ponuja vrhunska kakovostna vina in udeležbo v partnerstvu Gourmet over Mara. V vinici kleti Marof bomo dopolnili vrhunska kakovostna vina. Na poti priležajo na območju LRS Goričko. Naša pot bomo nadaljevali v smeri Marke Sobote, kjer se bomo ustavili v vasi Markičevci, ki slinejo po odlični prekmurski kuhinji. Obiskovalci bomo **Restoracija Kodla** in užitni v petletnosti kulturni izpolni rok vrhunskega čelofa.

**Vinica kleti Marof** **Dobrujski park Vulkanja** **Restoracija Kodla**

Projekt "Obiščem, raziščem in odkrijem Goričko" je realiziran s pomočjo Evropskega sklada za regionalni razvoj, sofinanciran s strani Republike Slovenije in Evropske unije. Projekt je bil financiran s strani Evropskega sklada za regionalni razvoj, sofinanciran s strani Republike Slovenije in Evropske unije. Projekt je bil financiran s strani Evropskega sklada za regionalni razvoj, sofinanciran s strani Republike Slovenije in Evropske unije.



SKUPNA KMETIJSKA POLITIKA



Evropski kmetijski sklad za razvoj podeželja: Evropa investira v podeželje



EVROPSKA UNIJA  
EVROPSKI SKLAD ZA  
REGIONALNI RAZVOJ  
NALOŽBA V VAŠO PRIHODNOST

# Razvoj turizma z vključevanjem naravne in kulturne dediščine/ PROJEKTI EKSRP



**LAS Goričko**  
LOKALNA AKCIJSKA SKUPINA

Naziv operacije:	Prijavitelj	Partnerji:	Znesek sofinanciranja:
<b>TURIZEM ZA JUTRI / CENTER VOLČIN</b>	Občina Šalovci	P1: Društvo za preprih znanja in informacij Vöter P2: Kocljevina – zavod za usposabljanje in zaposlovanje invalidnih oseb ICANNA P3: PE-BO – Inštitut P4: Čebelji gradič d.o.o.,	80.670,63 €
<b>RAZVOJ KOLESARSTVA NA GORIČKEM / RIDE Goričko</b>	Društvo za trajnostni razvoj podeželja ŽITEK	P1: Špica MTB, servis koles in smuči, Gorazd Zelko s.p. P2: RIDE Goričko, vodenje kolesarskih tur in druge storitve, Peter Gomboc s.p. studio, kreativne video storitve, Boštjan Flegar, s.p. P3: Bluecam P4: Projektna razvojna agencija in komunikacija d.o.o. P5: Zavod za kulturo, turizem in šport Murska Sobota	146.214,83 €
<b>Skrito Goričko: po neodkritih poteh Goriškega / Skrito Goričko</b>	Občina Gornji Petrovci	P1: Center za zdravje in razvoj Murska Sobota P2: EVITEL, družba za trgovino, turizem in storitve d.o.o. P3: Prekmurska gruda, društvo interesentov za dopolnilne dejavnosti na kmetijah Občina Hodoš P4: P5: Občina Šalovci	163.220,07 €
<b>Obuditev goriških domov skozi turizem / Goričko homes</b>	Panonska vas, družba za izvajanje turistične in gostinske dejavnosti d.o.o. – socialno podjetje	P1: Občina Puconci P2: Grajski vrtovi d.o.o. P3: Mladinska zadruga PANONTRIP z.b.o. – socialno podjetje P4: Osnovna šola Grad P5: Vrtnarstvo AŽ d.o.o. – zaposlitveni center	16.210,55 €
<b>SKUPAJ</b>			<b>406.316,08 €</b>



# Razvoj turizma z vključevanjem naravne in kulturne dediščine/ PROJEKTI EKSRP



**LAS Goričko**  
LOKALNA AKCIJSKA SKUPINA



SKUPNA KMETIJSKA POLITIKA

PROGRAM RAZVOJA PODEŽELJA



Evropski kmetijski sklad za razvoj podeželja - Evropa investira v podeželje



EVROPSKA UNIJA  
EVROPSKI SKLAD ZA  
REGIONALNI RAZVOJ  
NALOŽBA V VAŠO PRIHODNOST

# Spletni obrazec za zbiranje projektnih idej

## \*KONTAKTNI PODATKI

Vpišite vaše kontaktne podatke.

Ime in priimek	<input type="text"/>
Telefonska številka	<input type="text"/>
E-naslov	<input type="text"/>

## \*STAROSTNA SKUPINA PREDLAGATELJA

Označite statistno skupino.

- 0-29
- 30-65
- več kot 65

## \*PRAVNI STATUS PREDLAGATELJA

Označite pravni status.

- Javni sektor
- Gospodarski sektor
- Zasebni oz. civilni sektor



**LAS Goričko**  
LOKALNA AKCIJSKA SKUPINA



# Spletni obrazec za zbiranje projektnih idej



**LAS Goričko**  
LOKALNA AKCIJSKA SKUPINA

## \* PRAVNI STATUS PREDLAGATELJA

Označite pravni status.

- Javni sektor
- Gospodarski sektor
- Zasebni oz. civilni sektor

## \* STE ČLAN LAS GORIČKO?

- DA
- NE

## \* ALI STE SE V PRETEKLOSTI ŽE PRIJAVLJALI NA RAZPISE LAS GORIČKO IN BILI USPEŠNI PRI PRIJAVAH?

- DA
- NE

 KMETIJSKA  
POLITIKA

 RAZVOJA  
PODEŽELJA  
  
Evropski kmetijski sklad za razvoj podeželja - Evropa investira v podeželje

 EVROPSKA UNIJA  
EVROPSKI SKLAD ZA  
REGIONALNI RAZVOJ  
NALOŽBA V VAŠO PRIHODNOST



# Spletni obrazec za zbiranje projektnih idej



čko  
KUPINA

## \* TEMATSKO PODROČJE

Označite področje za katero boste podali svoje potrebe in priložnosti ter podali projektno idejo.

- Spodbujanje zaposlovanja ter podjetništva na podeželju, krepitev kompetenc, spodbude ekološkemu (idr.) kmetovanju, podpora trajnostnim oblikam lokalnega podjetništva, inovacijam, razvoj koncepta Pametnih vasi, spodbujanje povezovanja in sodelovanje deležnikov na podeželju in urbanih območjih na kulturnem, ekonomskem in socialnem področju, razvoj novih tržnih poti, (eko)turizem.
- Razvoj osnovnih storitev, dvig kakovosti življenja, razvoj manjše infrastrukture na podeželju, revitalizaciji javnih površin za skupno uporabo, športno-rekreacijska infrastruktura, večnamenski objekti, nove vsebine.
- Okoljske in podnebne rešitve na podeželju, varovanje naravne in kulturne dediščine, spodbujanje rabe obnovljivih virov in učinkovite rabe energije na podeželju, prilagajanje podnebnim spremembam in krepitev inovativnih pristopov upravljanja z naravnimi viri, sanacija in revitalizacija degradiranih območij, zmanjševanje ostankov hrane, zmanjševanje ogljičnega odtisa, skrb za biodiverzitetu, zmanjševanje odpadkov – ponovna raba, reciklaža, second hand.
- Socialna vključenost vseh prebivalcev na podeželju, medgeneracijsko sodelovanje, krepitev kompetenc, skrb za starejše, mlade in druge prikrajšane skupine ter socialna vključenost, preventiva in varovanje zdravja.

# Spletni obrazec za zbiranje projektnih idej



**LAS Goričko**  
LOKALNA AKCIJSKA SKUPINA

## \* SWOT ANALIZA

Vpišite vsaj eno priložnost, nevarnost, prednost in slabost vezano na temo vaše projektne ideje in vsebine, ki jo projekt naslavlja.

1. stolpec 1. vrstica PREDNOSTI - PRILOŽNOSTI (Uporabiti prednost, da se lahko izkoristijo priložnosti.)
1. stolpec 2. vrstica NEVARNOSTI - PRILOŽNOSTI (Izkoristiti prednosti, da se izognemo nevarnostim.)
2. stolpec 1. vrstica PRILOŽNOSTI - SLABOSTI (Preseči slabosti, tako da se izkoristijo priložnosti.)
2. stolpec 2. vrstica NEVARNOSTI - SLABOSTI (Zmanjšati slabosti in se izogniti nevarnostim.)

	PREDNOSTI	SLABOSTI
PRILOŽNOSTI	<input type="text"/>	<input type="text"/>
NEVARNOSTI	<input type="text"/>	<input type="text"/>

## \* POTREBE IN POTENCIALI OBMOČJA

Vpišite vsaj eno potrebno in en potencial vezano na temo vaše projektne ideje in vsebine, ki jo projekt naslavlja.

POTREBA	<input type="text"/>
POTENCIAL	<input type="text"/>

## \* NAZIV PROJEKTA / IDEJE / INVESTICIJE



Evropski kmetijski sklad za razvoj podeželja - Evropa investira v podeželje



EVROPSKA UNIJA  
EVROPSKI SKLAD ZA  
REGIONALNI RAZVOJ  
NALOŽBA V VAŠO PRIHODNOST

# Spletni obrazec za zbiranje projektnih idej



**LAS Goričko**  
LOKALNA AKCIJSKA SKUPINA

## \*SWOT ANALIZA

Vpišite vsaj eno priložnost, nevarnost, prednost in slabost vezano na temo vaše projektne ideje in vsebine, ki jo projekt naslavlja.

1. stolpec 1. vrstica PREDNOSTI - PRILOŽNOSTI (Uporabiti prednost, da se lahko izkoristijo priložnosti.)
1. stolpec 2. vrstica NEVARNOSTI - PRILOŽNOSTI (Izkoristiti prednosti, da se izognemo nevarnostim.)
2. stolpec 1. vrstica PRILOŽNOSTI - SLABOSTI (Preseči slabosti, tako da se izkoristijo priložnosti.)
2. stolpec 2. vrstica NEVARNOSTI - SLABOSTI (Zmanjšati slabosti in se izogniti nevarnostim.)

	PREDNOSTI	SLABOSTI
PRILOŽNOSTI	<input type="text"/>	<input type="text"/>
NEVARNOSTI	<input type="text"/>	<input type="text"/>

## \*POTREBE IN POTENCIALI OBMOČJA

Vpišite vsaj eno potrebno in en potencial vezano na temo vaše projektne ideje in vsebine, ki jo projekt naslavlja.

POTREBA	<input type="text"/>
POTENCIAL	<input type="text"/>

## \*NAZIV PROJEKTA / IDEJE / INVESTICIJE



Evropski kmetijski sklad za razvoj podeželja - Evropa investira v podeželje



EVROPSKA UNIJA  
EVROPSKI SKLAD ZA  
REGIONALNI RAZVOJ  
NALOŽBA V VAŠO PRIHODNOST



# Spletni obrazec za zbiranje projektnih idej

## \* LOKACIJA PROJEKTA

- CANKOVA
- GORNJI PETROVCI
- GRAD
- HODOŠ
- KUZMA
- MORAVSKE TOPLICE
- MURSKA SOBOTA (mesto Murska Sobota ni upravičeno območje)
- PUCONCI
- ROGAŠOVCI
- ŠALOVCI
- TIŠINA
- Celotno območje LAS Goričko

## \* OZADJE PROJEKTNE IDEJE

Opis problema ali izziva, ki ga naslavlja projektna ideja v lokalnem okolju.



**LAS Goričko**  
LOKALNA AKCIJSKA SKUPINA



# Spletni obrazec za zbiranje projektnih idej

## \* NAMEN IN CILJI PROJEKTA

Navedite vsaj en cilj in utemeljite namen projekta.

## \* KLJUČNE AKTIVNOSTI

Navedite ključne aktivnosti projekta.

## \* CILJNE SKUPINE

Vpišite ciljne skupine katere vaš projekt naslavlja npr. turisti, podjetniki, potrošniki...

## \* ALI VAŠ PROJEKT NASLAVLJA RANLJIVE CILJNE SKUPINE?

Če je vaš odgovor DA, označite katere ranljive ciljne skupine projekt naslavlja.

DA

NE



**LAS Goričko**  
LOKALNA AKCIJSKA SKUPINA

 SKUPNA  
KMETIJSKA  
POLITIKA

 PROGRAM  
RAZVOJA  
PODEŽELJA  
  
Evropski kmetijski sklad za razvoj podeželja - Evropa investira v podeželje

 EVROPSKA UNIJA  
EVROPSKI SKLAD ZA  
REGIONALNI RAZVOJ  
NALOŽBA V VAŠO PRIHODNOST

# Spletni obrazec za zbiranje projektnih idej



**LAS Goričko**  
LOKALNA AKCIJSKA SKUPINA

## \* OCENJENA VREDNOST PROJEKTA

Vpišite stroške projekta potrebne za izvedbo v EUR - material, storitve in stroške dela.

## \* KAZALNIKI PROJEKTA

**Razvoj osnovnih storitev**

Označite vsaj en kazalnik h kateremu prispev vaš projekt in vpišite ciljno vrednost.

CILJNA VREDNOST

Delež podeželskega prebivalstva, ki ima koristi od boljšega dostopa do storitev in infrastrukture zaradi podpore iz SKP

Površina prenovljenih/obnovljenih javnih površin za skupno uporabo

Drugo:

 SKUPNA  
KMETIJSKA  
POLITIKA

 PROGRAM  
RAZVOJA  
PODEŽELJA  
Evropski kmetijski sklad za razvoj podeželja - Evropa investira v podeželje



EVROPSKA UNIJA  
EVROPSKI SKLAD ZA  
REGIONALNI RAZVOJ  
NALOŽBA V VAŠO PRIHODNOST



# Prepoznavanje prednosti, izzivov in priložnosti

## VSEBINE, KI JIH NASLAVLJAMO

- spodbujanje zaposlovanja ter podjetništva na podeželju,
- krepitev kompetenc,
- spodbude ekološkemu (idr.) kmetovanju,
- podpora trajnostnim oblikam lokalnega podjetništva, inovacijam,
- razvoj koncepta Pametnih vasi,
- spodbujanje povezovanja in sodelovanje deležnikov na podeželju in urbanih območjih na kulturnem, ekonomskem in socialnem področju,
- razvoj novih tržnih poti,
- (eko)turizem.

## KAZALNIKI:

EKSRP - R.37 Rast in delovna mesta na podeželju: **nova delovna mesta**, ki prejemajo podporo v okviru projektov SKP, R.39 Razvoj podeželskega gospodarstva: **število podeželskih podjetij**, vključno s podjetji na področju biogospodarstva, razvitih s podporo v okviru SKP, R.40 Pametni prehod podeželskega gospodarstva: število strategij pametnih vasi, ki prejemajo podporo

ESRR - Število podprtih oziroma vzpostavljenih zaposlitev/mrež/dogodkov/produktov, ki so namenjeni spodbujanju lokalnega podjetništva (razen nosilcev dejavnosti na kmetiji), Število podprtih lokalnih turističnih prireditev/produktov/storitev/programov/modelov/publikacij

# SWOT analiza



**LAS Goričko**  
LOKALNA AKCIJSKA SKUPINA

	<b>PREDNOSTI</b>	<b>SLABOSTI</b>
<b>PRILOŽNOSTI</b>	<b>PREDNOSTI – PRILOŽNOSTI</b>  Uporabiti prednosti, da se lahko izkoristijo priložnosti.	<b>PRILOŽNOSTI – SLABOSTI</b>  Preseči slabosti, tako da se izkoristijo priložnosti.
<b>NEVARNOSTI</b>	<b>NEVARNOSTI – PREDNOSTI</b>  Izkoristiti prednosti, da se izognemo nevarnostim.	<b>NEVARNOSTI – SLABOSTI</b>  Zmanjšati slabosti in se izogniti nevarnostim.



**LAS Goričko**  
LOKALNA AKCIJSKA SKUPINA

HVALA ZA POZORNOST!

 SKUPNA  
KMETIJSKA  
POLITIKA

 PROGRAM  
RAZVOJA  
PODEŽELJA

Evropski kmetijski sklad za razvoj podeželja: Evropa investira v podeželje



EVROPSKA UNIJA  
EVROPSKI SKLAD ZA  
REGIONALNI RAZVOJ  
NALOŽBA V VAŠO PRIHODNOST