



**LAS Goričko**  
LOKALNA AKCIJSKA SKUPINA

SKUPNA  
KMETIJSKA  
POLITIKA

PROGRAM  
RAZVOJA  
PODEŽELJA  
Evropski kmetijski sklad za razvoj podeželja: Evropa investira v podeželje

EVROPSKA UNIJA  
EVROPSKI SKLAD ZA  
REGIONALNI RAZVOJ  
NALOŽBA V VAŠO PRIHODNOST

DELAVNICA

# **SOCIALNA VKLJUČENOST VSEH PREBIVALCEV NA PODEŽELJU**

JASMIN KUKEC, *LAS Goričko*

ŠALOVCI, 14. 05. 2023

TEMATSKA DELAVNICA

## Socialna vključenost vseh prebivalcev na podeželju

Sreda, 24. 5. 2023, ob 12:30 uri,  
Socialna kmetija Korenika, Šalovci 86, 9204 Šalovci

### PREDVIDENA VSEBINA DELAVNIC:

- Socialna vključenost vseh prebivalcev na podeželju,
- Medgeneracijsko sodelovanje,
- Krepitev kompetenc,
- Skrb za starejše, mlade in druge prikrajšane skupine ter socialna vključenost, preventiva in varovanje zdravja.

### PREDVIDENI UDELEŽENCI:

*Predstavniki mladih, žensk in starejših, nevladne organizacije s področja dela z ranljivimi skupinami, preventive in varovanja zdravja, socialna podjetja, zaposlitveni centri, domi za ostarele idr. zainteresirani, ki imajo sedež ali delujejo na območju LAS Goričko.*

Sodelujete pri prepoznavanju in obravnavanju lokalnih **prednosti, izzivov in priložnosti** območja.

## Strategija lokalnega razvoja 2023-2027

METODA DELA:  
**SWOT ANALIZA  
DELO V SKUPINAH**

## Kaj bomo obravnavali:

- Namen delavnice
- Kratka predstavitev LAS Goričko
- Predstavitev ukrepa Razvoj programov in storitev za družbeno povezanost in socialno vključevanje ranljivih ciljnih skupin v urbanih območjih
- Izvedeni projekti v programskem obdobju 2014-2020
- Predstavitev spletnega obrazca za zbiranje projektnih idej
- Prepoznavanje prednosti, izzivov in priložnosti območja / SLR
- SWOT analiza



**LAS Goričko**  
LOKALNA AKCIJSKA SKUPINA

# Kratka predstavitev LAS Goričko



- Lokalna akcijska skupina (LAS) je **lokalno razvojno javno-zasebno partnerstvo**, ki pripravi in izvaja lokalno razvojno strategijo ter sprejema odločitve o razdelitvi in upravljanju s finančnimi sredstvi.

47 članov iz treh sektorjev

- 20 članov iz javnega sektorja,
- 10 članov iz gospodarski sektor in
- 17 članov iz zasebni oz. civilni sektor.

Organi LAS Goričko 2020:

- Skupščina
- Upravni odbor (12 članov – 4/4/4)
- Nadzorni odbor (3 člani – 1/1/1)
- Vodilni partner
- Ocenjevalna komisija

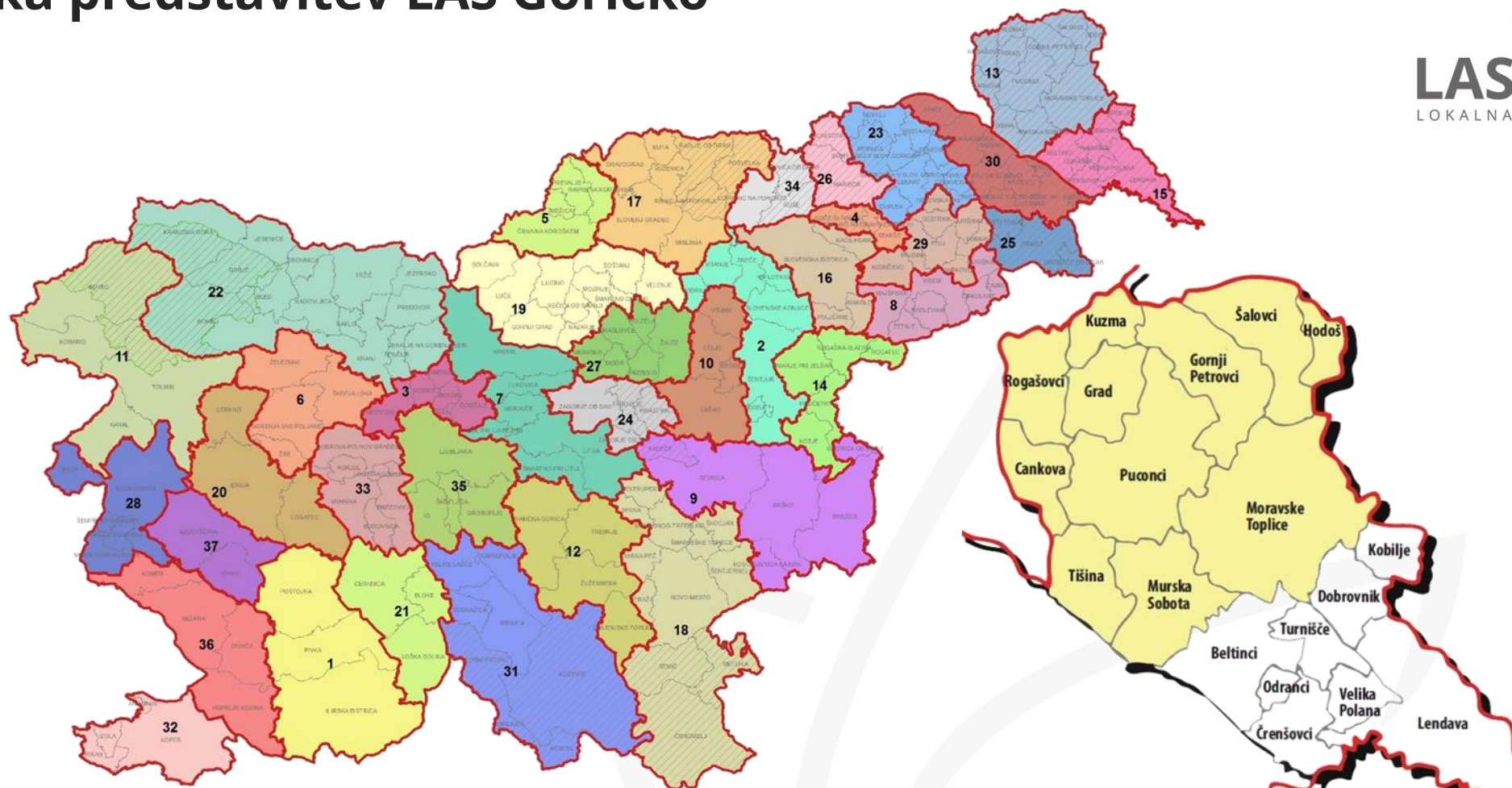




# Kratka predstavitev LAS Goričko



**LAS Goričko**  
LOKALNA AKCIJSKA SKUPINA



SKUPNA  
KMETIJSKA  
POLITIKA

PROGRAM  
RAZVOJA  
PODEŽELJA



Evropski kmetijski sklad za razvoj podeželja - Evropa investira v podeželje

EVROPSKA UNIJA  
EVROPSKI SKLAD ZA  
REGIONALNI RAZVOJ  
NALOŽBA V VAŠO PRIHODNOST

# Kratka predstavitev LAS Goričko



- Financiranje iz EKSRP in ESRR (MKGP in MGRT)
- 6 objavljenih javnih pozivov
- cca. 3,2 milijona EUR odobrenih nepovratnih sredstev (85% / 80%)
- 44 odobrenih operacij (EKSRP 25 / ESRR 19)
- 174 upravičencev (EKSRP 110 / ESRR 64)
  
- 11 operacij sodelovanja LAS
- Dodatnih 900.000,00 EUR nepovratnih sredstev

# Kratka predstavitev LAS Goričko / UKREPI



**LAS Goričko**  
LOKALNA AKCIJSKA SKUPINA

- RAZVOJ OSNOVNIH STORITEV
- Razvoj turizma v z vključevanjem naravne in kulturne dediščine (EKSRP - 27,19% sredstev)
- Razvoj dejavnosti za prosti čas, kulturo, šport in rekreacijo ter z njimi povezano infrastrukturo (EKSRP – 15,81% sredstev)
- USTVARJANJE NOVIH DELOVNIH MEST
- Spodbujanje podjetniške aktivnosti in inovativnih partnerstev ter razvoj in trženje lokalnih potencialov (EKSRP – 10,72% in ESRR – 16,49% sredstev)
- VARSTVO OKOLJA IN OHRANJANJE NARAVE
- Biotska raznovrstnost in varovanje okolja z zagotavljanem kakovosti interpretacije naravne in kulturne dediščine ter dejavnosti izobraževanja/ osveščanja (EKSRP – 1,80% in ESRR – 7,03% sredstev)
- Spodbujanje URE, vključno z naložbami v OVE ter v dejavnosti okoljskega ozaveščanja za izboljšanje stanja okolja (EKSRP – 1,93% in ESRR – 8,79% sredstev)



EVROPSKA UNIJA  
EVROPSKI SKLAD ZA  
REGIONALNI RAZVOJ  
NALOŽBA V VAŠO PRIHODNOST

# Kratka predstavitev LAS Goričko / UKREPI

- VEČJA VKLJUČENOST MLADIH, ŽENSK IN DRUGIH RANLJIVIH SKUPIN
- **Razvoj programov in storitev za družbeno povezanost in socialno vključevanje ranljivih ciljnih skupin v urbanih območjih (ESRR – 10,27% sredstev)**
- NA TEMATSKO PODROČJE UKREPANJA MIN. 10% SREDSTEV



**LAS Goričko**  
LOKALNA AKCIJSKA SKUPINA

SKUPNA  
KMETIJSKA  
POLITIKA

PROGRAM  
RAZVOJA  
PODEŽELJA  
Evropski kmetijski sklad za razvoj podeželja - Evropa investira v podeželje

EVROPSKA UNIJA  
EVROPSKI SKLAD ZA  
REGIONALNI RAZVOJ  
NALOŽBA V VAŠO PRIHODNOST



# Razvoj programov in storitev za družbeno povezanost in socialno vključevanje ranljivih ciljnih skupin v urbanih območjih



**LAS Goričko**  
LOKALNA AKCIJSKA SKUPINA

- Sredstva na ukrepu – 334,474,46 EUR
- 3 operacij oz. projektov financirane iz ESRR
- Ključni cilji ukrepa:
  - Podpora novim oblikam medgeneracijskega sodelovanja z izmenjavo znanj in izkušenj,
  - Podpora programom in storitvam za družbeno povezanost in socialnost vključenost,
  - Spodbujanje zdravega in aktivnega življenjska sloga.

## KAZALNIKI:

- število podprtih integriranih rešitev medgeneracijske vključenosti;
- število programov in storitev za družbeno povezanost in socialnost vključenost mladih, žensk, starejših, brezposelnih, Romov in Madžarov.



# Razvoj programov in storitev za družbeno povezanost in socialno vključevanje ranljivih ciljnih skupin v urbanih območjih



**LAS Goričko**  
LOKALNA AKCIJSKA SKUPINA

Naziv operacije:	Prijavitelj	Partnerji:	Znesek sofinanciranja:
<b>Krepitev medgeneracijskega sodelovanja na območju LAS Goričko</b>	Mozaik – društvo za socialno vključenost, so.p. Ulica arhitekta Novaka 9 9000 Murska Sobota	P1-Občina Šalovci P2-HI-FI Videostudio d.o.o.	40.832,00
<b>SKUPAJ</b>			40.832,00



SKUPNA  
KMETIJSKA  
POLITIKA

PROGRAM  
RAZVOJA  
PODEŽELJA



EVROPSKA UNIJA  
EVROPSKI SKLAD ZA  
REGIONALNI RAZVOJ  
NALOŽBA V VAŠO PRIHODNOST

Evropski kmetijski sklad za razvoj podeželja: Evropa investira v podeželje

# Razvoj programov in storitev za družbeno povezanost in socialno vključevanje ranljivih ciljnih skupin v urbanih območjih



**LAS Goričko**  
LOKALNA AKCIJSKA SKUPINA

Naziv operacije:	Prijavitelj	Partnerji:	Znesek sofinanciranja:
<b>SOŽITJE - medsektorsko, medkulturno in medgeneracijsko</b>	Občina Kuzma	P1-Raziskovalno izobraževalno središče Dvorec Rakičan  P2-Lokalna energetska agencija za Pomurje  P3-PRO-ING, Programski inženiring, Robert Kološa s.p.	134.492,63
<b>SKUPAJ</b>			<b>134.492,63</b>



SKUPNA  
KMETIJSKA  
POLITIKA

PROGRAM  
RAZVOJA  
PODEŽELJA



EVROPSKA UNIJA  
EVROPSKI SKLAD ZA  
REGIONALNI RAZVOJ  
NALOŽBA V VAŠO PRIHODNOST

Evropski kmetijski sklad za razvoj podeželja: Evropa investira v podeželje

# Razvoj programov in storitev za družbeno povezanost in socialno vključevanje ranljivih ciljnih skupin v urbanih območjih



**LAS Goričko**  
LOKALNA AKCIJSKA SKUPINA

<b>Številka vloge:</b>	JP.ESRR-LAS.GORIČKO2020-7/2022
<b>Naziv operacije/akronim:</b>	Gradimo mostove za socialno vključenost ranljivih skupin / »MOSTOVI«
<b>Prijavitelj:</b>	Raziskovalno izobraževalno središče Dvorec Rakičan, Lendavska ulica 28, Rakičan, 9000 Murska Sobota
<b>Partnerji:</b>	P1: MOZAIK, društvo za socialno vključenost, so.p. Slomškova ulica 49, 9000 Murska Sobota P2: Pribinovina proizvodno in storitveno podjetje d.o.o., Šalovci 866, 9204 Šalovci P3: Bluecam studio, video storitve, turizem in svetovanje, Boštjan Flegar s.p., Plese 9a, 9000 Murska Sobota P4: Prekmurska godba Bakovci, Nova ulica 5, Bakovci, 9000 Murska Sobota
<b>Zaprošena vrednost v EUR:</b>	160.711,24



# Spletni obrazec za zbiranje projektnih idej

## \*KONTAKTNI PODATKI

Vpišite vaše kontaktne podatke.

Ime in priimek	<input type="text"/>
Telefonska številka	<input type="text"/>
E-naslov	<input type="text"/>

## \*STAROSTNA SKUPINA PREDLAGATELJA

Označite statistno skupino.

- 0-29
- 30-65
- več kot 65

## \*PRAVNI STATUS PREDLAGATELJA

Označite pravni status.

- Javni sektor
- Gospodarski sektor
- Zasebni oz. civilni sektor



**LAS Goričko**  
LOKALNA AKCIJSKA SKUPINA





# Spletni obrazec za zbiranje projektnih idej



**LAS Goričko**  
LOKALNA AKCIJSKA SKUPINA

## \* PRAVNI STATUS PREDLAGATELJA

Označite pravni status.

- Javni sektor
- Gospodarski sektor
- Zasebni oz. civilni sektor

## \* STE ČLAN LAS GORIČKO?

- DA
- NE

## \* ALI STE SE V PRETEKLOSTI ŽE PRIJAVLJALI NA RAZPISE LAS GORIČKO IN BILI USPEŠNI PRI PRIJAVAH?

- DA
- NE

 KMETIJSKA  
POLITIKA

 RAZVOJA  
PODEŽELJA  
  
Evropski kmetijski sklad za razvoj podeželja - Evropa investira v podeželje

 EVROPSKA UNIJA  
EVROPSKI SKLAD ZA  
REGIONALNI RAZVOJ  
NALOŽBA V VAŠO PRIHODNOST

# Spletni obrazec za zbiranje projektnih idej



čko  
KUPINA

## \* TEMATSKO PODROČJE

Označite področje za katero boste podali svoje potrebe in priložnosti ter podali projektno idejo.

- Spodbujanje zaposlovanja ter podjetništva na podeželju, krepitev kompetenc, spodbude ekološkemu (idr.) kmetovanju, podpora trajnostnim oblikam lokalnega podjetništva, inovacijam, razvoj koncepta Pametnih vasi, spodbujanje povezovanja in sodelovanje deležnikov na podeželju in urbanih območjih na kulturnem, ekonomskem in socialnem področju, razvoj novih tržnih poti, (eko)turizem.
- Razvoj osnovnih storitev, dvig kakovosti življenja, razvoj manjše infrastrukture na podeželju, revitalizaciji javnih površin za skupno uporabo, športno-rekreacijska infrastruktura, večnamenski objekti, nove vsebine.
- Okoljske in podnebne rešitve na podeželju, varovanje naravne in kulturne dediščine, spodbujanje rabe obnovljivih virov in učinkovite rabe energije na podeželju, prilagajanje podnebnim spremembam in krepitev inovativnih pristopov upravljanja z naravnimi viri, sanacija in revitalizacija degradiranih območij, zmanjševanje ostankov hrane, zmanjševanje ogljičnega odtisa, skrb za biodiverzitetu, zmanjševanje odpadkov – ponovna raba, reciklaža, second hand.
- Socialna vključenost vseh prebivalcev na podeželju, medgeneracijsko sodelovanje, krepitev kompetenc, skrb za starejše, mlade in druge prikrajšane skupine ter socialna vključenost, preventiva in varovanje zdravja.

# Spletni obrazec za zbiranje projektnih idej



**LAS Goričko**  
LOKALNA AKCIJSKA SKUPINA

## \*SWOT ANALIZA

Vpišite vsaj eno priložnost, nevarnost, prednost in slabost vezano na temo vaše projektne ideje in vsebine, ki jo projekt naslavlja.

1. stolpec 1. vrstica PREDNOSTI - PRILOŽNOSTI (Uporabiti prednost, da se lahko izkoristijo priložnosti.)
1. stolpec 2. vrstica NEVARNOSTI - PRILOŽNOSTI (Izkoristiti prednosti, da se izognemo nevarnostim.)
2. stolpec 1. vrstica PRILOŽNOSTI - SLABOSTI (Preseči slabosti, tako da se izkoristijo priložnosti.)
2. stolpec 2. vrstica NEVARNOSTI - SLABOSTI (Zmanjšati slabosti in se izogniti nevarnostim.)

	PREDNOSTI	SLABOSTI
PRILOŽNOSTI	<input type="text"/>	<input type="text"/>
NEVARNOSTI	<input type="text"/>	<input type="text"/>

## \*POTREBE IN POTENCIALI OBMOČJA

Vpišite vsaj eno potrebno in en potencial vezano na temo vaše projektne ideje in vsebine, ki jo projekt naslavlja.

POTREBA	<input type="text"/>
POTENCIAL	<input type="text"/>

## \*NAZIV PROJEKTA / IDEJE / INVESTICIJE



Evropski kmetijski sklad za razvoj podeželja - Evropa investira v podeželje



EVROPSKA UNIJA  
EVROPSKI SKLAD ZA  
REGIONALNI RAZVOJ  
NALOŽBA V VAŠO PRIHODNOST

# Spletni obrazec za zbiranje projektnih idej



**LAS Goričko**  
LOKALNA AKCIJSKA SKUPINA

## \*SWOT ANALIZA

Vpišite vsaj eno priložnost, nevarnost, prednost in slabost vezano na temo vaše projektne ideje in vsebine, ki jo projekt naslavlja.

1. stolpec 1. vrstica PREDNOSTI - PRILOŽNOSTI (Uporabiti prednost, da se lahko izkoristijo priložnosti.)
1. stolpec 2. vrstica NEVARNOSTI - PRILOŽNOSTI (Izkoristiti prednosti, da se izognemo nevarnostim.)
2. stolpec 1. vrstica PRILOŽNOSTI - SLABOSTI (Preseči slabosti, tako da se izkoristijo priložnosti.)
2. stolpec 2. vrstica NEVARNOSTI - SLABOSTI (Zmanjšati slabosti in se izogniti nevarnostim.)

	PREDNOSTI	SLABOSTI
PRILOŽNOSTI	<input type="text"/>	<input type="text"/>
NEVARNOSTI	<input type="text"/>	<input type="text"/>

## \*POTREBE IN POTENCIALI OBMOČJA

Vpišite vsaj eno potrebno in en potencial vezano na temo vaše projektne ideje in vsebine, ki jo projekt naslavlja.

POTREBA	<input type="text"/>
POTENCIAL	<input type="text"/>

## \*NAZIV PROJEKTA / IDEJE / INVESTICIJE



Evropski kmetijski sklad za razvoj podeželja - Evropa investira v podeželje



EVROPSKA UNIJA  
EVROPSKI SKLAD ZA  
REGIONALNI RAZVOJ  
NALOŽBA V VAŠO PRIHODNOST

# Spletni obrazec za zbiranje projektnih idej

## \* LOKACIJA PROJEKTA

- CANKOVA
- GORNJI PETROVCI
- GRAD
- HODOŠ
- KUZMA
- MORAVSKE TOPLICE
- MURSKA SOBOTA (mesto Murska Sobota ni upravičeno območje)
- PUCONCI
- ROGAŠOVCI
- ŠALOVCI
- TIŠINA
- Celotno območje LAS Goričko

## \* OZADJE PROJEKTNE IDEJE

Opis problema ali izziva, ki ga naslavlja projektna ideja v lokalnem okolju.



# Spletni obrazec za zbiranje projektnih idej

## \* NAMEN IN CILJI PROJEKTA

Navedite vsaj en cilj in utemeljite namen projekta.

## \* KLJUČNE AKTIVNOSTI

Navedite ključne aktivnosti projekta.

## \* CILJNE SKUPINE

Vpišite ciljne skupine katere vaš projekt naslavlja npr. turisti, podjetniki, potrošniki...

## \* ALI VAŠ PROJEKT NASLAVLJA RANLJIVE CILJNE SKUPINE?

Če je vaš odgovor DA, označite katere ranljive ciljne skupine projekt naslavlja.

DA

NE



**LAS Goričko**  
LOKALNA AKCIJSKA SKUPINA

 SKUPNA  
KMETIJSKA  
POLITIKA

 PROGRAM  
RAZVOJA  
PODEŽELJA  
  
Evropski kmetijski sklad za razvoj podeželja - Evropa investira v podeželje

 EVROPSKA UNIJA  
EVROPSKI SKLAD ZA  
REGIONALNI RAZVOJ  
NALOŽBA V VAŠO PRIHODNOST

# Spletni obrazec za zbiranje projektnih idej



**LAS Goričko**  
LOKALNA AKCIJSKA SKUPINA

## \* OCENJENA VREDNOST PROJEKTA

Vpišite stroške projekta potrebne za izvedbo v EUR - material, storitve in stroške dela.

## \* KAZALNIKI PROJEKTA

**Razvoj osnovnih storitev**

Označite vsaj en kazalnik h kateremu prispev vaš projekt in vpišite ciljno vrednost.

CILJNA VREDNOST

Delež podeželskega prebivalstva, ki ima koristi od boljšega dostopa do storitev in infrastrukture zaradi podpore iz SKP

Površina prenovljenih/obnovljenih javnih površin za skupno uporabo

Drugo:



# Prepoznavanje prednosti, izzivov in priložnosti



**LAS Goričko**  
LOKALNA AKCIJSKA SKUPINA

## VSEBINE, KI JIH NASLAVLJAMO

- socialna vključenost vseh prebivalcev na podeželju,
- medgeneracijsko sodelovanje,
- krepitev kompetenc,
- skrb za starejše, mlade in druge prikrajšane skupine,
- preventiva in varovanje zdravja.

## KAZALNIKI:

EKSRP - R.42 Spodbujanje socialne vključenosti: **število oseb, zajetih v projekte socialnega vključevanja**, ki prejemajo podporo

ESRR - Število inovativnih partnerstev/programov/mrež za spodbujanje in oblikovanje zdravega in aktivnega življenjskega sloga, Število izvedenih programov/delavnic/prireditvev/dogodkov/usposabljanj/izobraževanj, namenjenih za socialno vključenost starejših, mladih in drugih ranljivih skupin, Število inovativnih partnerstev/programov za oblikovanje mreže storitev za spodbujanje ukrepov aktivnega staranja in vključevanja drugih ranljivih skupin, Število inovativnih partnerstev/programov/mrež za spodbujanje in oblikovanje zdravega in aktivnega življenjskega sloga

# SWOT analiza



**LAS Goričko**  
LOKALNA AKCIJSKA SKUPINA

	<b>PREDNOSTI</b>	<b>SLABOSTI</b>
<b>PRILOŽNOSTI</b>	<b>PREDNOSTI – PRILOŽNOSTI</b>  Uporabiti prednosti, da se lahko izkoristijo priložnosti.	<b>PRILOŽNOSTI – SLABOSTI</b>  Preseči slabosti, tako da se izkoristijo priložnosti.
<b>NEVARNOSTI</b>	<b>NEVARNOSTI – PREDNOSTI</b>  Izkoristiti prednosti, da se izognemo nevarnostim.	<b>NEVARNOSTI – SLABOSTI</b>  Zmanjšati slabosti in se izogniti nevarnostim.



**LAS Goričko**  
LOKALNA AKCIJSKA SKUPINA

HVALA ZA POZORNOST!

 SKUPNA  
KMETIJSKA  
POLITIKA

 PROGRAM  
RAZVOJA  
PODEŽELJA

Evropski kmetijski sklad za razvoj podeželja: Evropa investira v podeželje



EVROPSKA UNIJA  
EVROPSKI SKLAD ZA  
REGIONALNI RAZVOJ  
NALOŽBA V VAŠO PRIHODNOST